

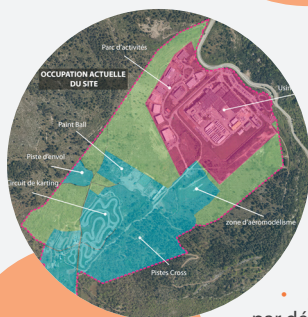
1



PLATEAU DE LA SARRÉE

au Bar-sur-Loup

REQUALIFICATION et EXTENSION de la ZONE D'ACTIVITÉS



UN ESPACE À ENJEUX

- **2 secteurs à enjeux de développement :**

- à dominante activités ;
 - à dominante sports et loisirs ;
- inscrits au **Schéma de Cohérence Territoriale (SCOT)** approuvé en mai 2008 ;

- **Zone d'intérêt communautaire** par délibération communale et CASA ;

- le **Plan Local d'Urbanisme (PLU)**, en cours d'élaboration, prévoit une Orientation d'Aménagement et de Programmation ;

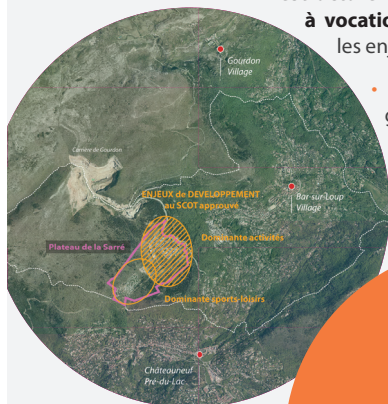
- Vocation "activités" identifiée dans le "*Plan de Parc*" du **Parc Naturel Régional (PNR) PréAlpes d'Azur**.

DE NOUVEAUX ESPACES D'ACTIVITÉS

- **Développer une offre foncière en faveur des activités artisanales et industrielles** pour le moyen-pays

- **Restructurer et consolider les espaces à vocation sports-loisirs** en lien avec les enjeux du PNR

- **Valoriser le foncier** en grande partie **maîtrisé par la commune**



LA COMMUNAUTÉ D'AGGLOMÉRATION SOPHIA ANTIPOLIS ET LA COMMUNE DU BAR-SUR-LOUP vous invitent à participer à la concertation, sur leurs sites internet



PLATEAU DE LA SARRÉE

au Bar-sur-Loup

REQUALIFICATION et EXTENSION de la ZONE D'ACTIVITÉS

DÉVELOPPER DES ACTIVITÉS ÉCONOMIQUES

En raison des enjeux naturalistes, le projet d'aménagement a été revu sur une emprise de **6 hectares** (12 hectares initialement) :

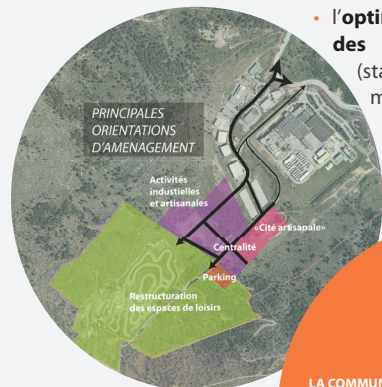
- De **nouveaux lots d'activités modulables** à vocation **industrielle et artisanale** ;
- Création d'une "**cit  artisanale**";
- Identification d'une **centralit ** (espace public, possibilit  de sanitaires, de parking mutualis ...);
- **Valorisation des espaces de loisirs.**

AM LIORER L'ACCESSIBILIT 

Le fonctionnement actuel et le d veloppement attendu de la zone n cessite une am lioration de l'accessibilit  du secteur.

L'apparition d'enjeux naturalistes et techniques conduit   envisager le **r am nagement des acc s** par :

- La **cr ation d'une entr e/sortie principale** de la zone au droit de la raquette de retournement du lotissement existant ;
- La r servation de l'acc s initial (Mane) en voie secondaire ;
- **l'optimisation du stationnement des salari s et des visiteurs** (stationnement priv s et parking mutualis ) ;
- **Am lioration des dessertes pi tonnes** (trottoirs, chemins...).



3



PLATEAU DE LA SARRÉE

au Bar-sur-Loup

REQUALIFICATION et EXTENSION de la ZONE D'ACTIVITÉS

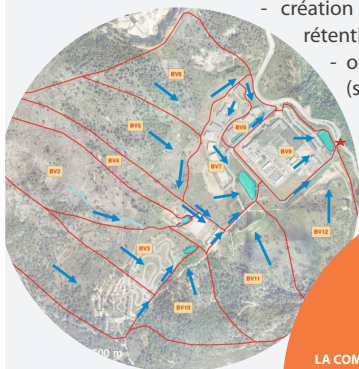
ASSURER UN DÉVELOPPEMENT DURABLE



- **Prise en compte du risque industriel et incendie de forêt** (voie réservée, distances de sécurité...);
- **Utilisation des énergies renouvelables** potentiellement issues du solaire thermique, photovoltaïque, filière bois...;
- **Intégration paysagère et architecturale du projet** (gestion des hauteurs, intégration visuelle...);
- **Requalification des espaces publics**, végétalisation, trottoirs, stationnement mutualisé...

INTÉGRER LA GESTION DES EAUX PLUVIALES

- Une **étude géologique et hydraulique** complète à été réalisée en amont.
- Le projet doit être capable de **gérer les eaux pluviales** en contenant les crues décennales et centennales du bassin versant.
- **Les mesures techniques envisagées :**
 - création, extension de fossés ;
 - création et agrandissement de bassins de rétention ;
 - ouvrages de traitement des eaux (séparateur d'hydrocarbures...);
 - règles de constructions adaptées (vide sanitaire...).



LA COMMUNAUTÉ D'AGGLOMÉRATION SOPHIA ANTIPOLIS
ET LA COMMUNE DU BAR-SUR-LOUP
vous invitent à participer à la concertation, sur leurs sites internet



PLATEAU DE LA SARRÉE

au Bar-sur-Loup

REQUALIFICATION et EXTENSION de la ZONE D'ACTIVITÉS

LA BIODIVERSITE DU SITE

- **Réalisation d'inventaires naturalistes** d'une année sur 4 saisons ;

- **Profil des habitats naturels d'intérêt :**

- espaces naturels plus ou moins fermés,
- pelouse sèche, garrigue, genévrier, pin.

- **La présence d'espèces à fort enjeux :**

- le **Lézard ocellé** (ci-contre), découverte de sujets sur les espaces ouverts et rocailleux au nord du site ;
- l'**Ophrys de Bertoloni** (ci-contre), une station de cette orchidée a été découverte au nord-est du site.



PRISE EN COMPTE DES ENJEUX ECOLOGIQUES

- **Intégration des enjeux naturalistes forts dans le projet :**

- mesures de gestion environnementale au-delà du site (augmentation de la surface d'habitat favorable au lézard ocellé)
- préservation de la station d'Ophrys

- **Mesures de réduction des impacts potentiels** du projet :

- adéquation du calendrier de travaux
- déplacement d'espèces sur des habitats voisins similaires



LA COMMUNAUTÉ D'AGGLOMÉRATION SOPHIA ANTIPOLIS
ET LA COMMUNE DU BAR-SUR-LOUP
vous invitent à participer à la concertation, sur leurs sites internet



PLATEAU DE LA SARRÉE

au Bar-sur-Loup

REQUALIFICATION et EXTENSION de la ZONE D'ACTIVITÉS

LA CONCERTATION



- **Une parution** dans un journal local et dans le bulletin municipal ;
- **Sur les sites internet** de la CASA (www.casa-infos.fr) et de la commune du Bar-sur-Loup (www.lebarsurloup.fr) ;
- **Une exposition** à la mairie du Bar-sur-Loup et au siège de la CASA ;
- **Un registre** mis à disposition au siège de la CASA et à la mairie du Bar-sur-Loup ;
- **Une réunion publique**, au cours de la 1^{ère} quinzaine de janvier 2016.

OPÉRATION DÉCLARÉE D'INTÉRÊT COMMUNAUTAIRE

*par délibération municipale du
10/12/2012
par délibération communautaire du
17/12/2012*

LE PROJET D'AMÉNAGEMENT ET SES GRANDES ÉTAPES

- **Études techniques préalables** visant à définir les caractéristiques techniques et économiques de l'opération : **fin 2015**

• Concertation publique : janvier 2016

- Dossier de **création de ZAC** (Zone d'Aménagement Concerté) : **printemps-été 2016**

- Dossier de **réalisation de ZAC** : **fin 2016 - début 2017**

- **Premiers travaux d'aménagement** du secteur **fin 2017**



LA COMMUNAUTÉ D'AGGLOMÉRATION SOPHIA ANTIPOLIS
ET LA COMMUNE DU BAR-SUR-LOUP
vous invitent à participer à la concertation, sur leurs sites internet