

SITE NATURA 2000

Rivière et gorges du Loup



Barbeau méridional



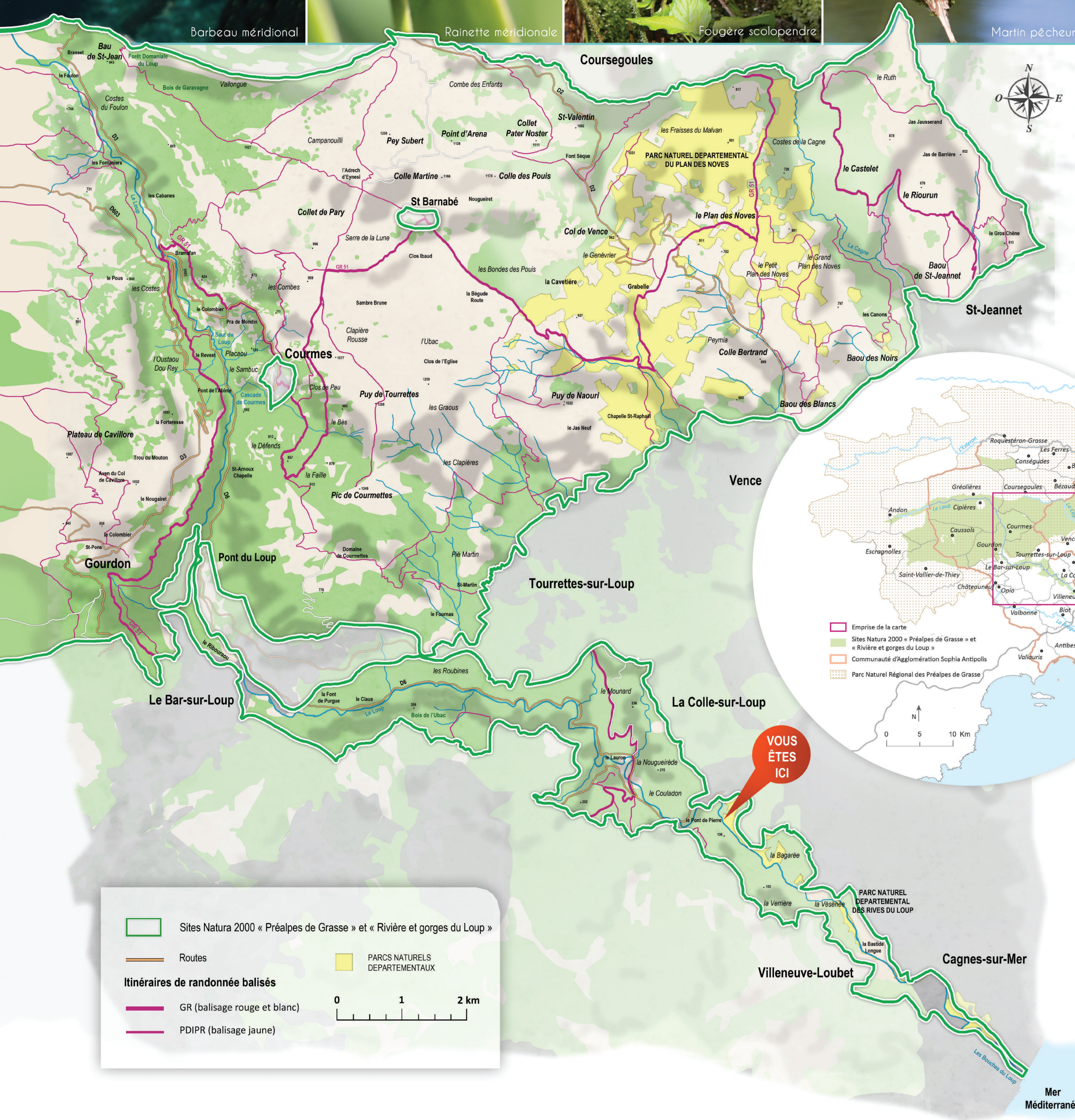
Rainette méridionale



Fougère scolopendre



Martin pêcheur



Bienvenue dans cet espace naturel sensible

Afin de préserver ce site, nous vous invitons à suivre les quelques recommandations suivantes :

- La biodiversité est fragile, ne cueillez pas la flore protégée et restez discrets pour la quiétude des animaux.
- Lors de vos randonnées et promenades, restez sur les chemins balisés afin de ne pas dégrader les milieux naturels faisant la richesse du site et respectez les propriétés privées.
- En sortie escalade, utilisez les voies autorisées et restez sur les chemins d'accès pour ne pas dégrader les habitats. Les rochers sont des lieux de vie pour de nombreuses espèces, adaptez votre comportement pour grimper en harmonie avec la nature.

- Pour la baignade et les sports d'eaux vives, entrez et sortez de l'eau par les rochers plutôt que par les plages constituées de sables et de petits cailloux, car ce sont des zones de frayères pour les poissons. De plus, le fond de la rivière abrite une microfaune aquatique ayant un rôle très important de filtration et de dépollution de l'eau, aussi est-il préférable de se déplacer en nageant sans piétiner ou racler le sol. Quant aux amphibiens et reptiles, ce sont des espèces protégées, merci de ne pas les toucher.
- Enfin, aidez-nous à maintenir le site propre en remportant toujours vos déchets avec vous.

Merci et bonne journée.

Qu'est-ce que Natura 2000 ?

C'est un réseau de sites naturels européens créé pour préserver la rareté ou la fragilité des espèces sauvages animales et végétales, ainsi que leurs habitats.

La Communauté d'Agglomération Sophia Antipolis est animatrice de trois sites Natura 2000 terrestres : « Préalpes de Grasse », « Rivière et Gorges du Loup » et « Dôme de Biot ». Son rôle est de veiller à la conciliation des activités avec la préservation du patrimoine naturel.



Colonisation du rocher par les végétaux



Merle bleu



Hirondelle des rochers

La nature racontée Les petites gorges

Le Loup, dans sa partie inférieure, entaille une série de collines calcaires boisées créant localement un paysage original et encaissé de petites gorges et de falaises. Malgré leur caractère inhospitalier, ces parois rocheuses abruptes abritent des groupements floristiques très intéressants et diversifiés, répartis en fonction de l'exposition de la falaise et des caractéristiques de la roche.

La surface des rochers et les microfissures sont colonisées par divers groupements de mousses et de lichens. Les fissures étroites et peu profondes accueillent des herbacées. Les replats rocheux au sol squelettique se parent de plantes annuelles et de pelouses vivaces. Les fentes larges permettent aux arbustes de s'installer.

Le site est également riche de plusieurs espèces d'oiseaux protégées inféodées aux milieux rupestres comme l'hirondelle des rochers, le merle bleu ou le grand corbeau.



Credits photographiques : V. Kubacki/OW, Thierry Berni, Rémy Mandaglia - Aquarielles, Marjolaine Mandaglia - Conception graphique : www.lesart-creation.com