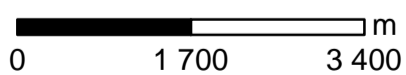
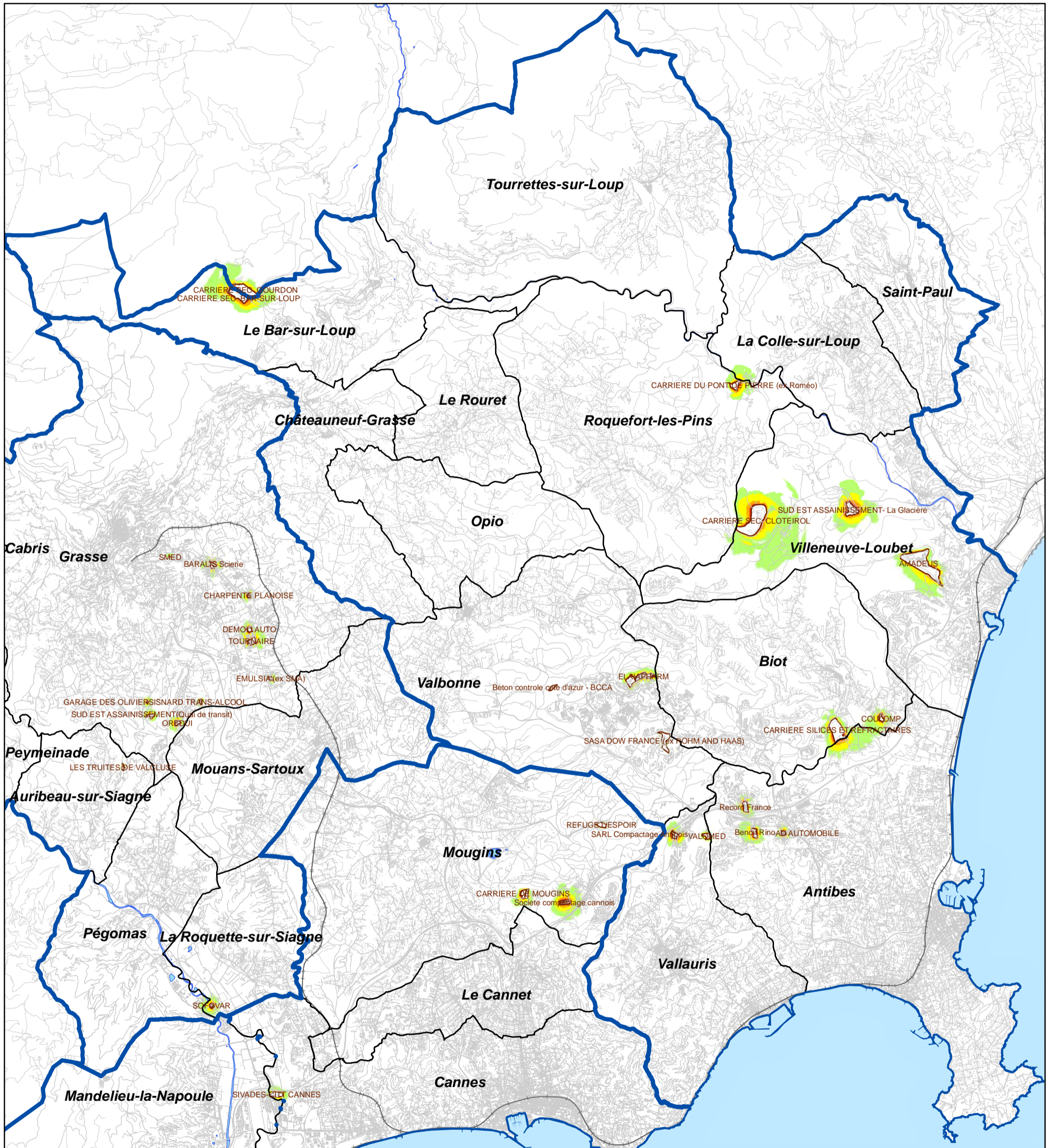


CARTOGRAPHIE DE L'ENVIRONNEMENT SONORE

Zones exposées au bruit industriel

Situation 2018-2019 / Indicateur global : Lden (24h)

CASA

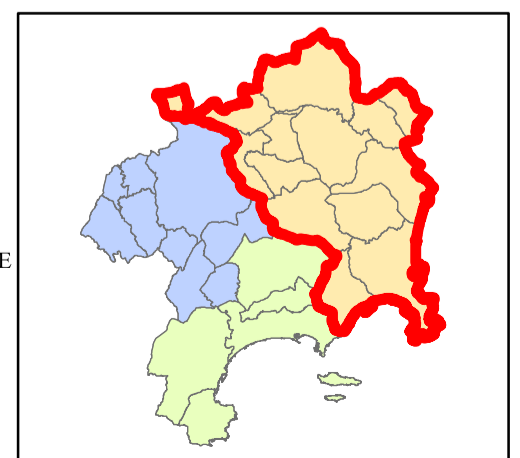
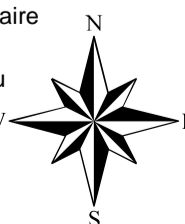


Légende :

Niveaux sonores

Inférieurs à 50 dB(A)	De 60 à 65 dB(A)	De 70 à 75 dB(A)
De 50 à 55 dB(A)	De 65 à 70 dB(A)	Supérieurs à 75 dB(A)
De 55 à 60 dB(A)		

—	Réseau routier
—	Réseau ferroviaire
—	Surface en eau
—	Communes
—	Bâtiments



Cartographie : SIXENSE Environment - Juin 2019

Sources : IGN / CAPG / CASA / CAPL / CD06 / ESCOTA / SNCF / Communes / OSM / DREAL

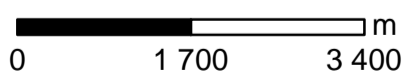
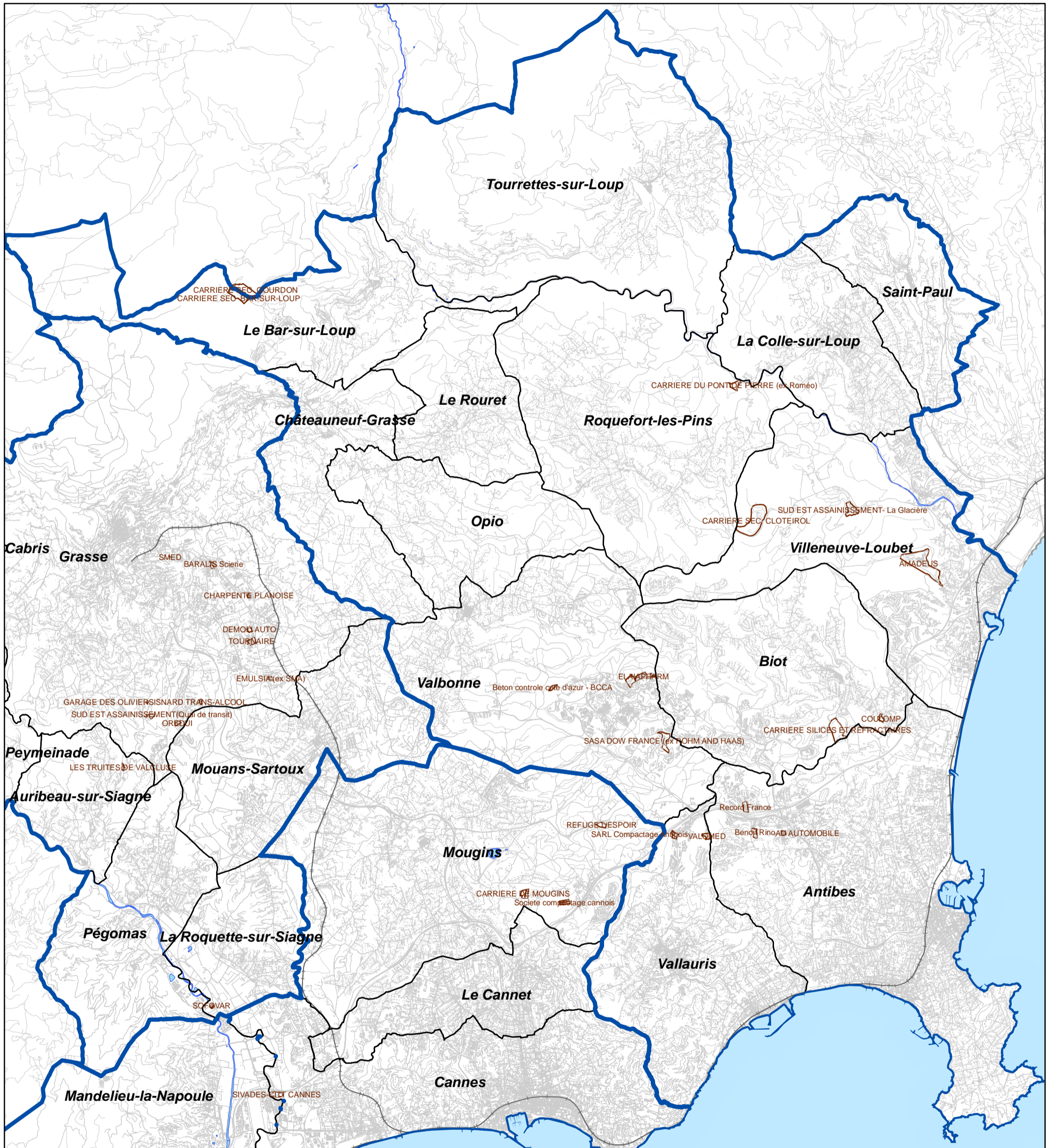
Format d'impression A3

CARTOGRAPHIE DE L'ENVIRONNEMENT SONORE

Zones exposées au bruit industriel

Situation 2018-2019 / Indicateur nocturne : Ln (22h-6h)

CASA

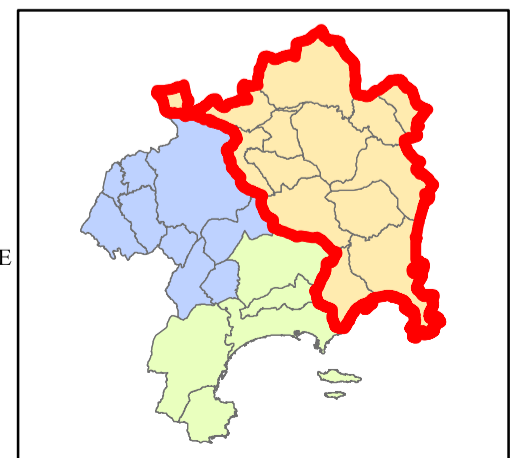
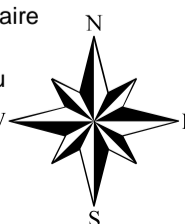


Légende :

Niveaux sonores

	Inférieurs à 50 dB(A)		De 60 à 65 dB(A)
	De 50 à 55 dB(A)		De 65 à 70 dB(A)
	De 55 à 60 dB(A)		De 70 à 75 dB(A)
			Supérieurs à 75 dB(A)

	Réseau routier
	Réseau ferroviaire
	Surface en eau
	Communes
	Bâtiments



Cartographie : SIXENSE Environment - Juin 2019

Sources : IGN / CAPG / CASA / CAPL / CD06 / ESCOTA / SNCF / Communes / OSM / DREAL

Format d'impression A3