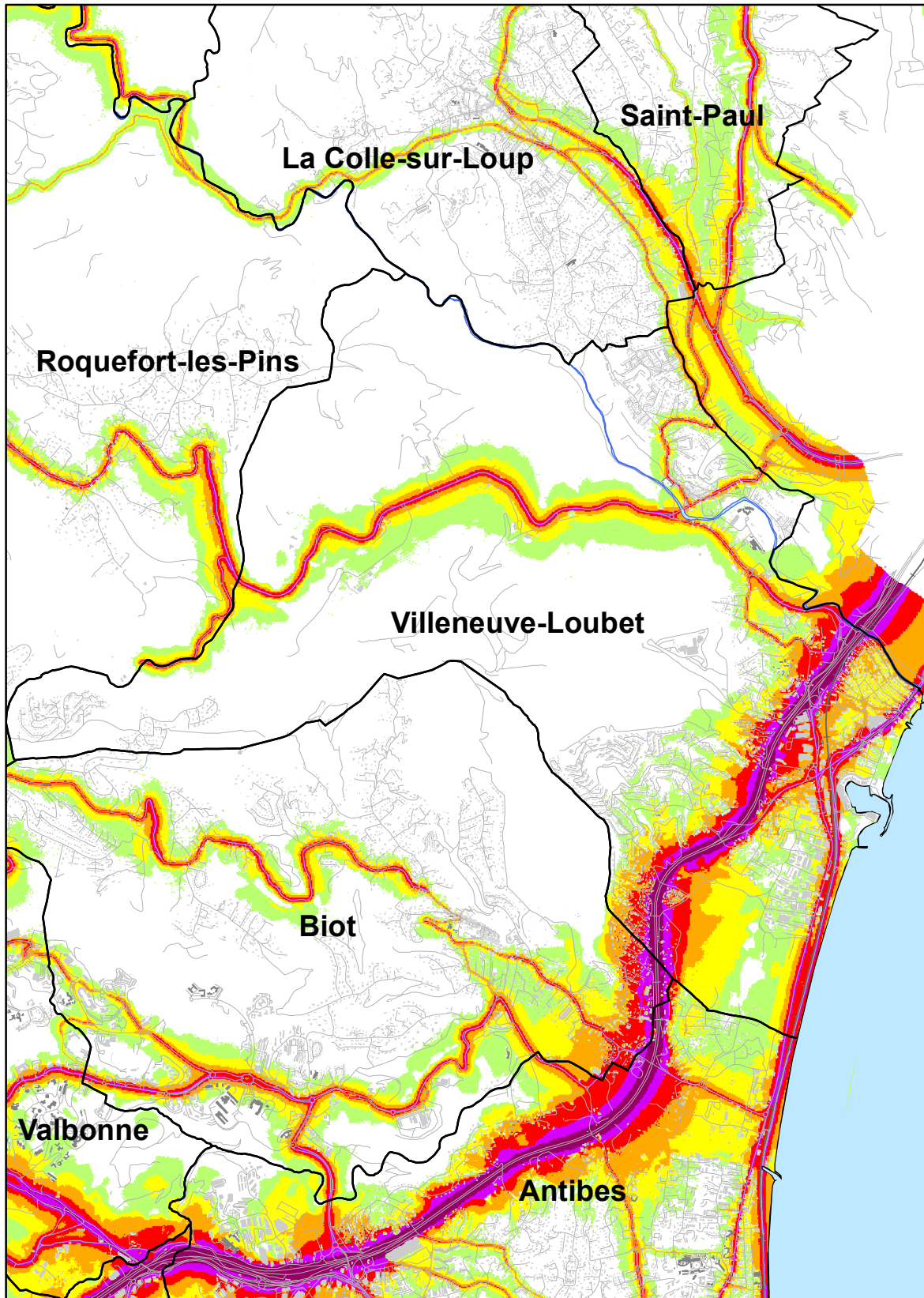


CARTOGRAPHIE DE L'ENVIRONNEMENT SONORE

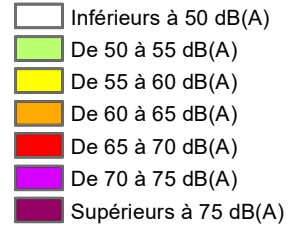
Zones exposées au bruit routier

Situation 2018-2019 / Indicateur global : Lden (24h)

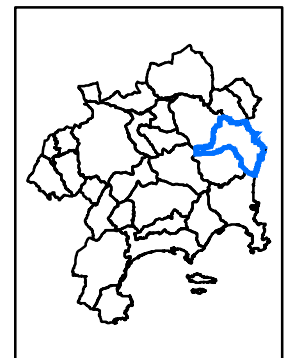
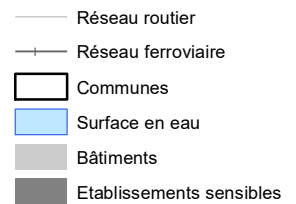
Villeneuve-Loubet



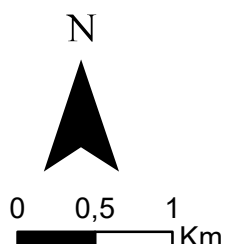
Niveaux sonores



Topographie



Format d'impression A4

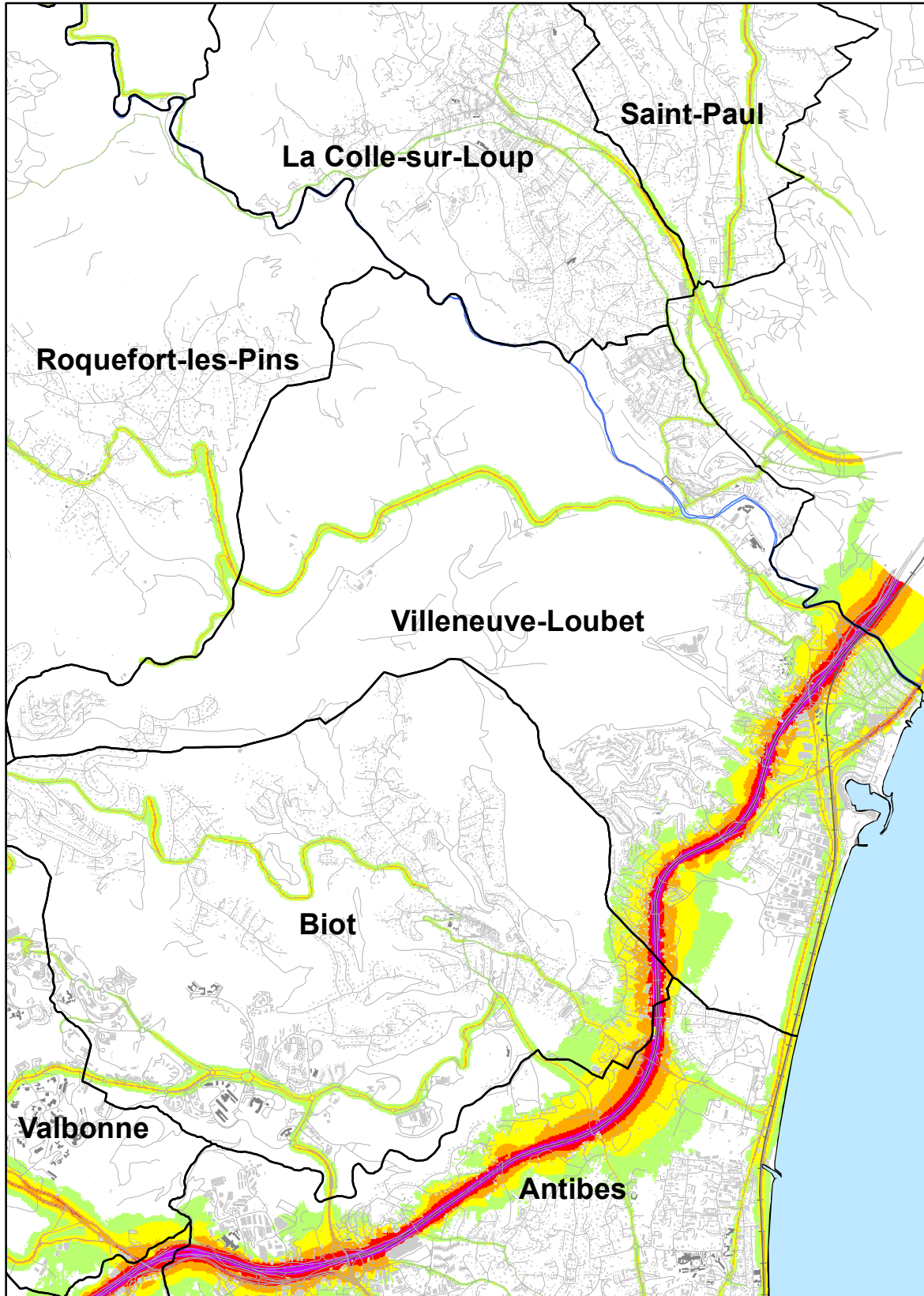


CARTOGRAPHIE DE L'ENVIRONNEMENT SONORE

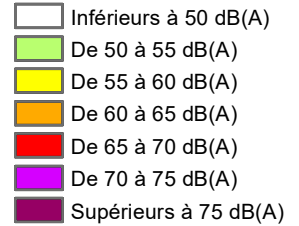
Zones exposées au bruit routier

Situation 2018-2019 / Indicateur nocturnel : Ln (22h-6h)

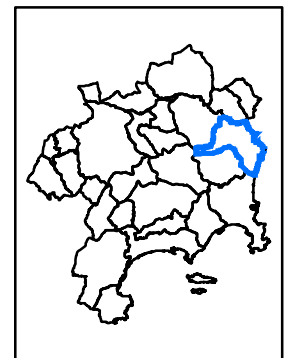
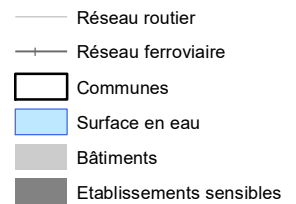
Villeneuve-Loubet



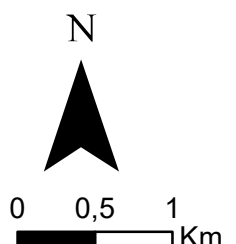
Niveaux sonores



Topographie



Format d'impression A4

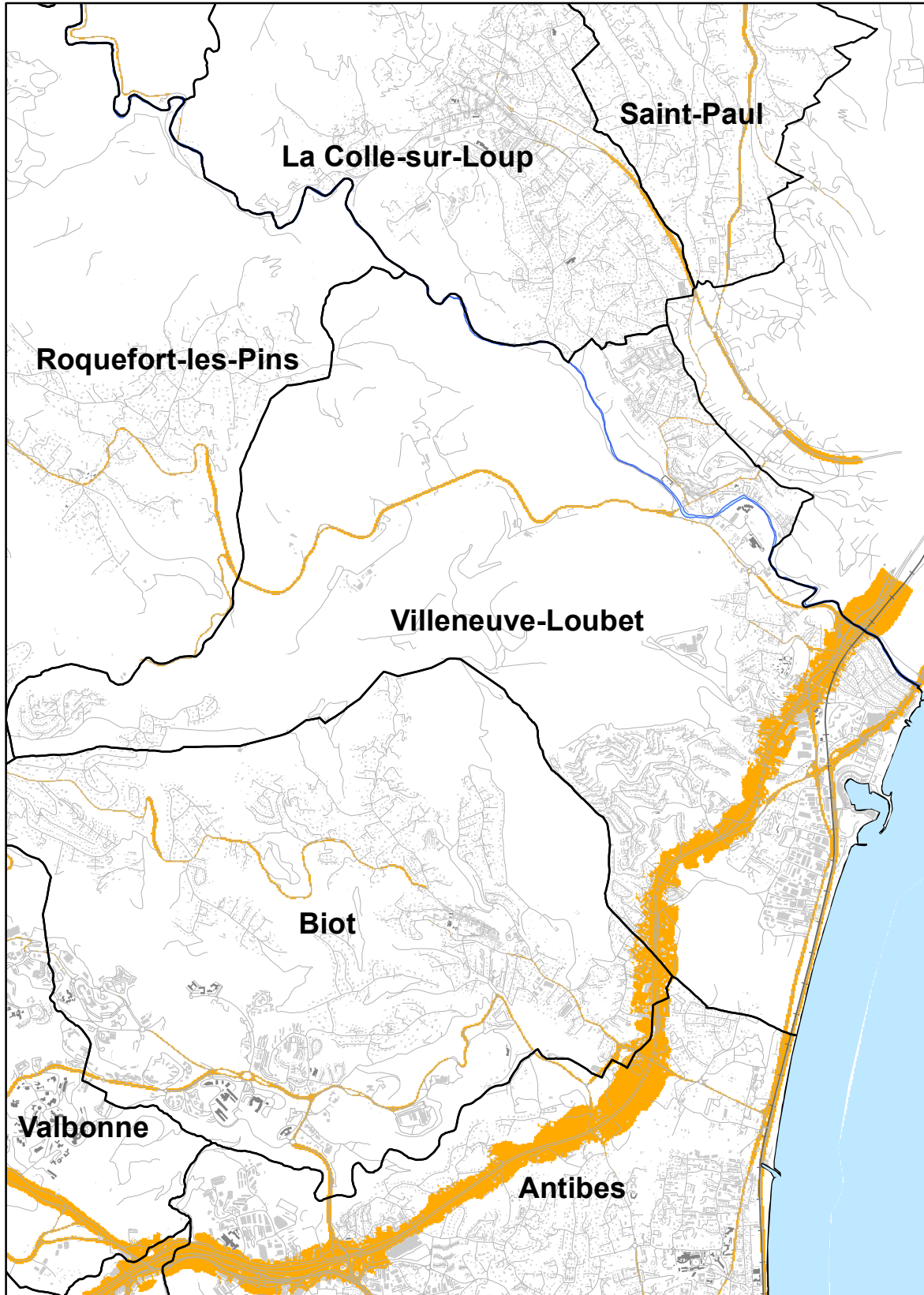


CARTOGRAPHIE DE L'ENVIRONNEMENT SONORE

Dépassement des valeurs limites au bruit routier

Situation 2018-2019 / Indicateur global : Lden (24h)

Villeneuve-Loubet

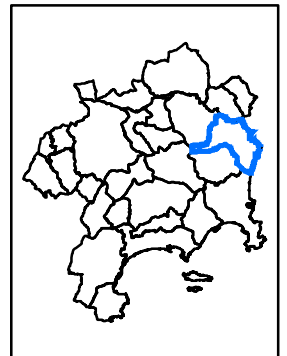


Niveaux sonores

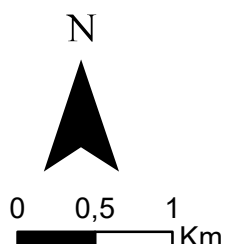
- Inférieurs à 68 dB(A)
- Supérieurs à 68 dB(A)

Topographie

- Communes
- Réseau routier
- Réseau ferroviaire
- Surface en eau
- Bâtiments
- Etablissements sensibles



Format d'impression A4

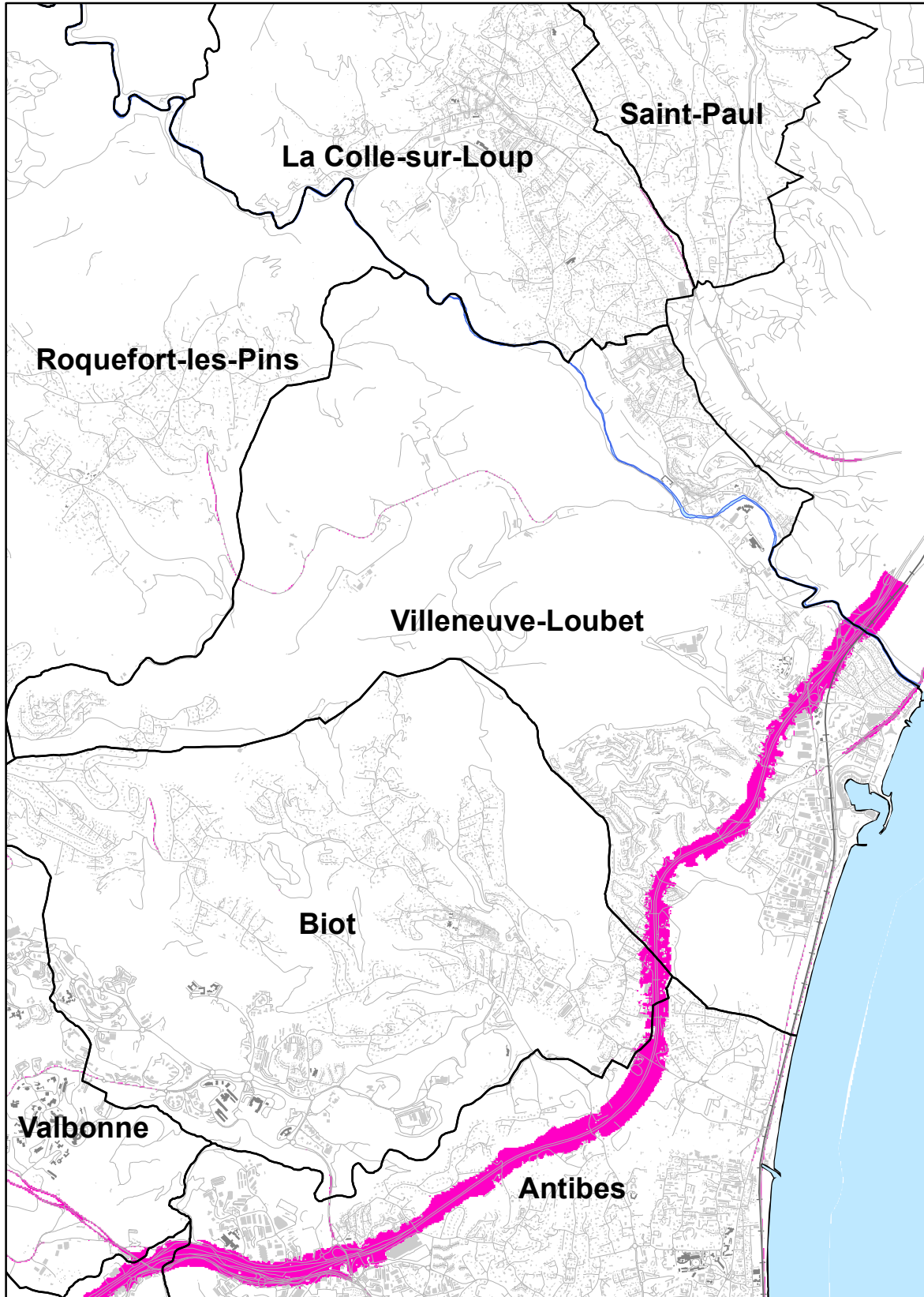


CARTOGRAPHIE DE L'ENVIRONNEMENT SONORE

Dépassement des valeurs limites au bruit routier

Situation 2018-2019 / Indicateur nocturne : Ln (22h-6h)

Villeneuve-Loubet

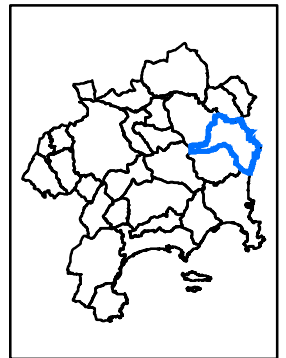


Niveaux sonores

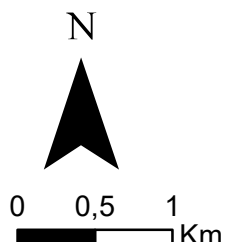
- Inférieurs à 62 dB(A)
- Supérieurs à 62 dB(A)

Topographie

- Communes
- Réseau routier
- Réseau ferroviaire
- Surface en eau
- Bâtiments
- Etablissements sensibles



Format d'impression A4

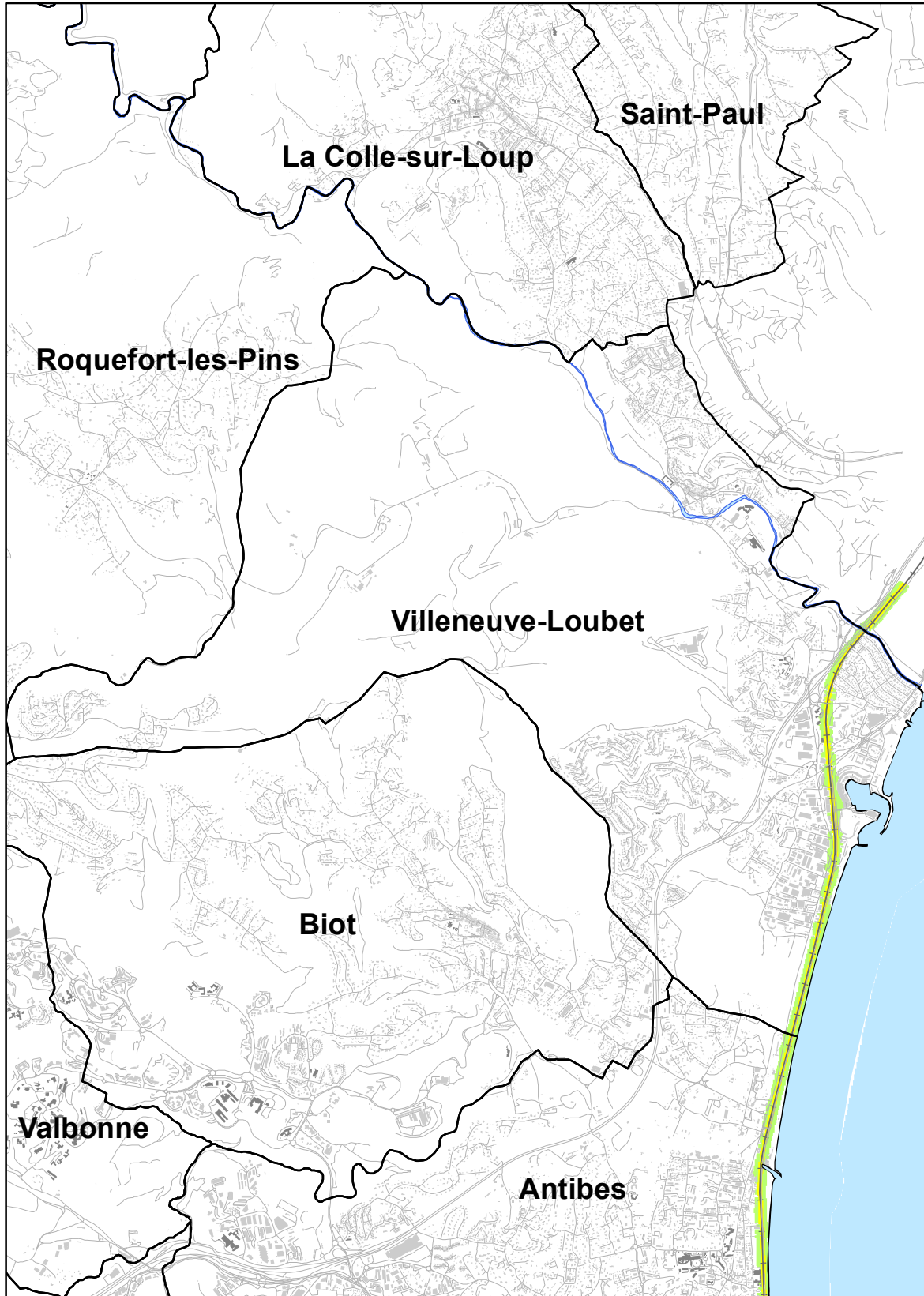


CARTOGRAPHIE DE L'ENVIRONNEMENT SONORE

Zones exposées au bruit ferroviaire

Situation 2018-2019 / Indicateur global : Lden (24h)

Villeneuve-Loubet

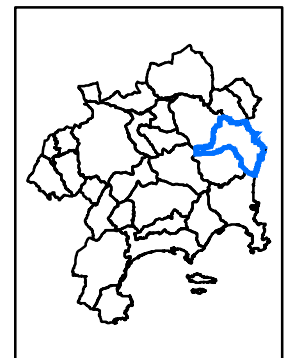


Niveaux sonores

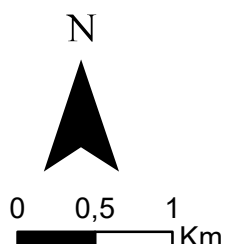
- Inférieurs à 50 dB(A)
- De 50 à 55 dB(A)
- De 55 à 60 dB(A)
- De 60 à 65 dB(A)
- De 65 à 70 dB(A)
- De 70 à 75 dB(A)
- Supérieurs à 75 dB(A)

Topographie

- Réseau routier
- Réseau ferroviaire
- Communes
- Surface en eau
- Bâtiments
- Etablissements sensibles



Format d'impression A4

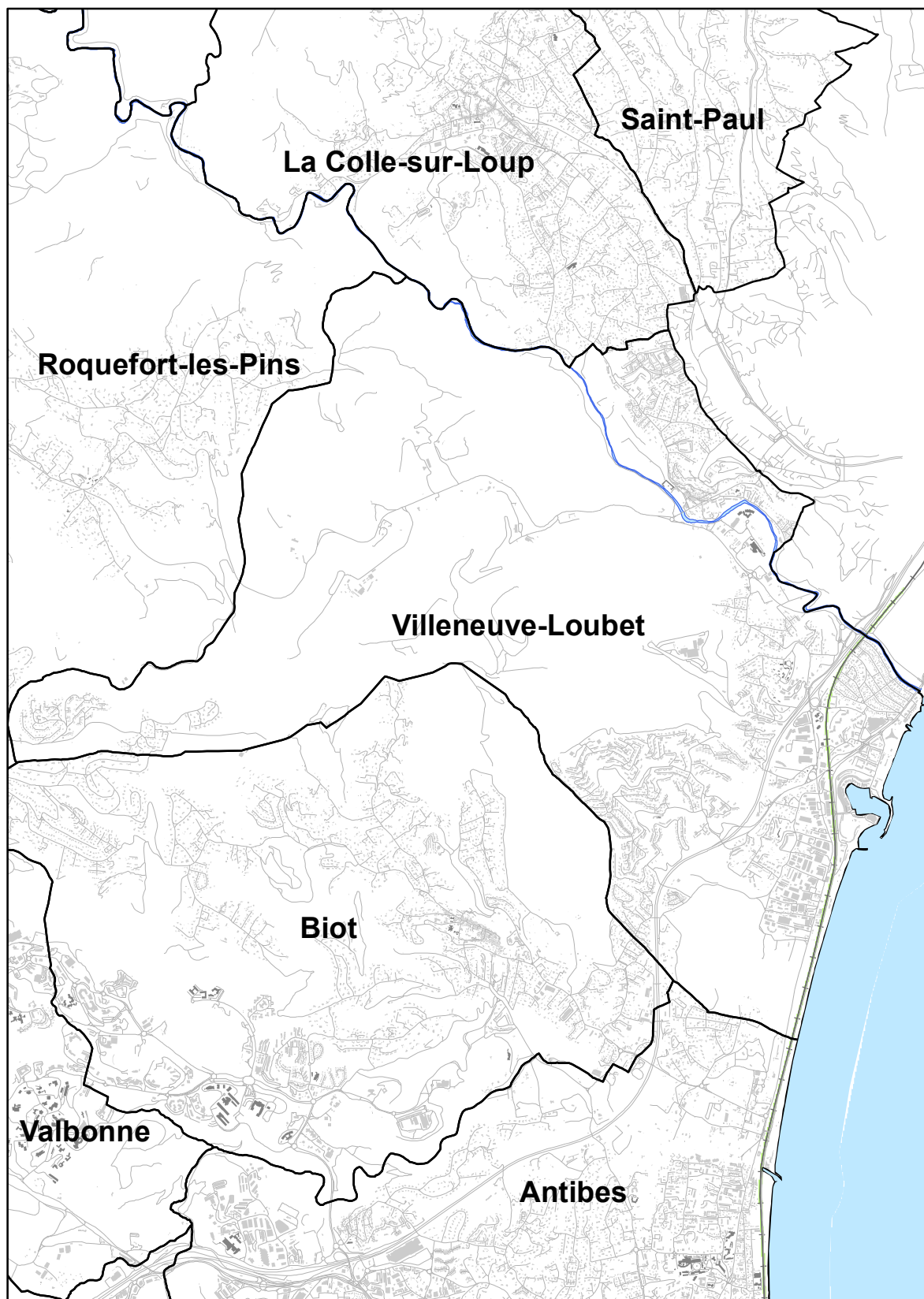


CARTOGRAPHIE DE L'ENVIRONNEMENT SONORE

Zones exposées au bruit ferroviaire

Situation 2018-2019 / Indicateur nocturnel : Ln (22h-6h)

Villeneuve-Loubet

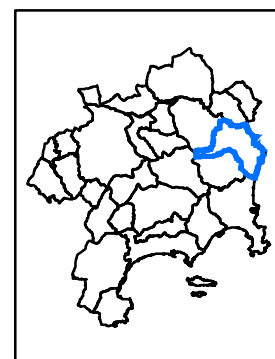


Niveaux sonores

- Inférieurs à 50 dB(A)
- De 50 à 55 dB(A)
- De 55 à 60 dB(A)
- De 60 à 65 dB(A)
- De 65 à 70 dB(A)
- De 70 à 75 dB(A)
- Supérieurs à 75 dB(A)

Topographie

- Réseau routier
- Réseau ferroviaire
- Communes
- Surface en eau
- Bâtiments
- Etablissements sensibles



Format d'impression A4

N



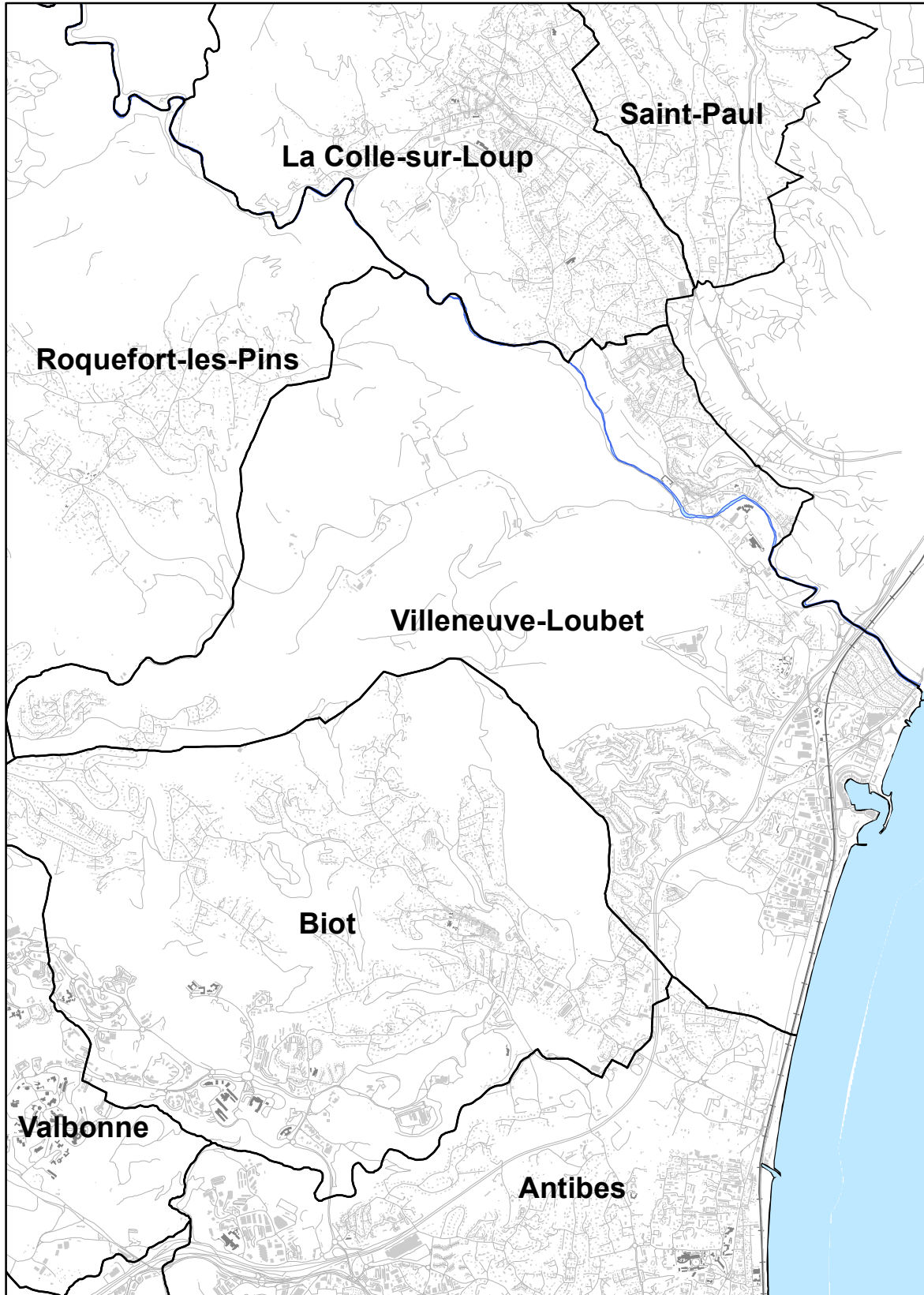
0 0,5 1 Km

CARTOGRAPHIE DE L'ENVIRONNEMENT SONORE

Dépassement des valeurs limites au bruit ferroviaire

Situation 2018-2019 / Indicateur global : Lden (24h)

Villeneuve-Loubet

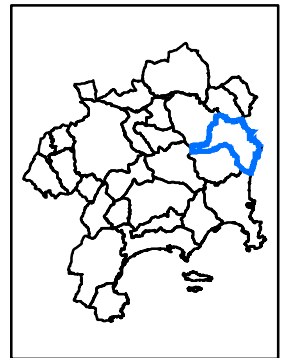


Niveaux sonores

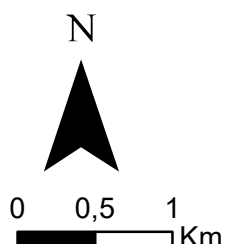
- Inférieurs à 73 dB(A)
- Supérieurs à 73 dB(A)

Topographie

- Communes
- Réseau routier
- Réseau ferroviaire
- Surface en eau
- Bâtiments
- Etablissements sensibles



Format d'impression A4

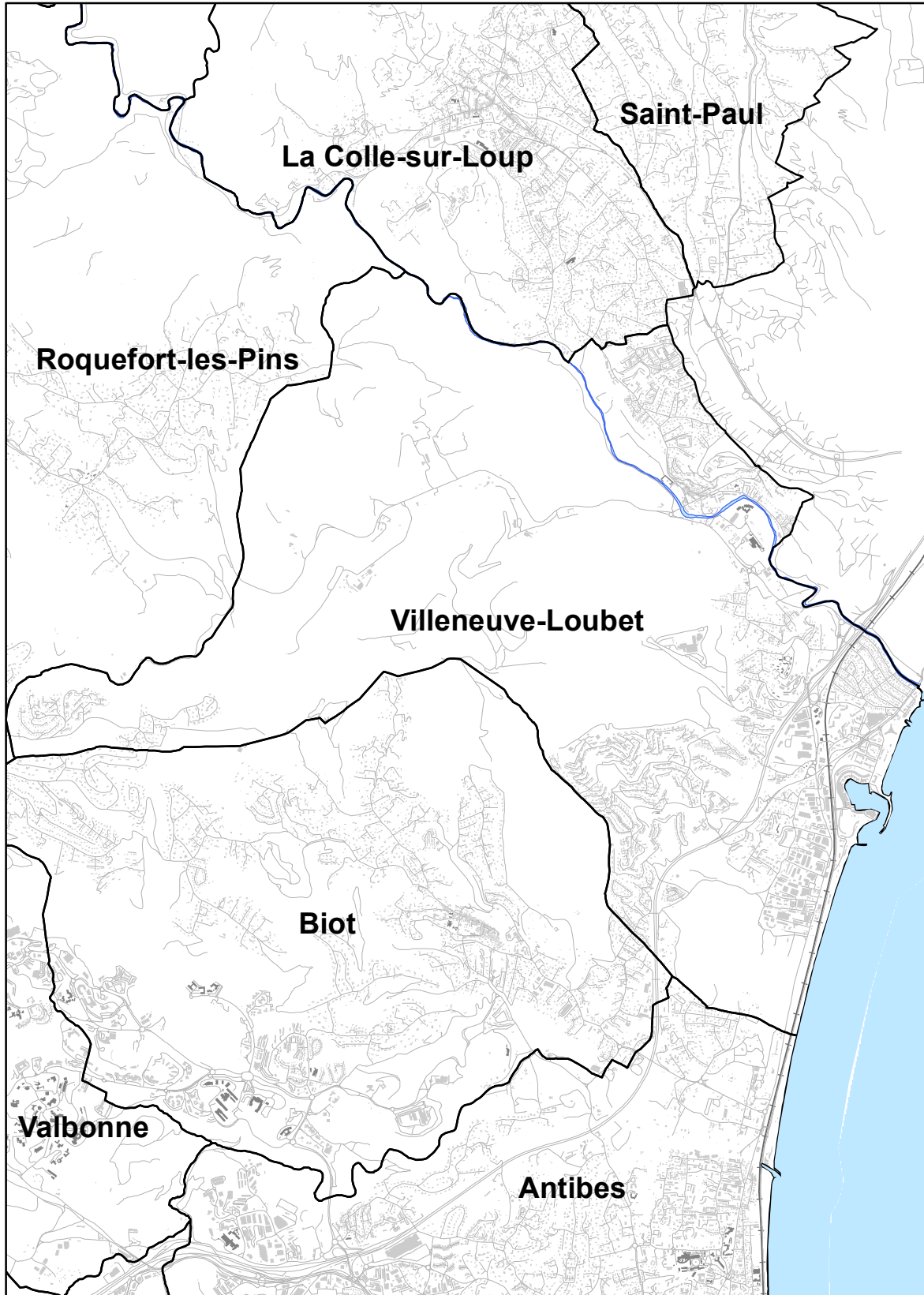


CARTOGRAPHIE DE L'ENVIRONNEMENT SONORE

Dépassement des valeurs limites au bruit ferroviaire

Situation 2018-2019 / Indicateur nocturne : Ln (22h-6h)

Villeneuve-Loubet

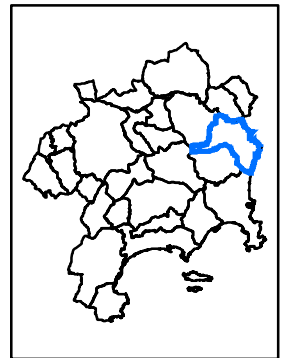


Niveaux sonores

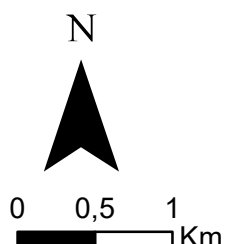
- Inférieurs à 65 dB(A)
- Supérieurs à 65 dB(A)

Topographie

- Communes
- Réseau routier
- Réseau ferroviaire
- Surface en eau
- Bâtiments
- Etablissements sensibles



Format d'impression A4

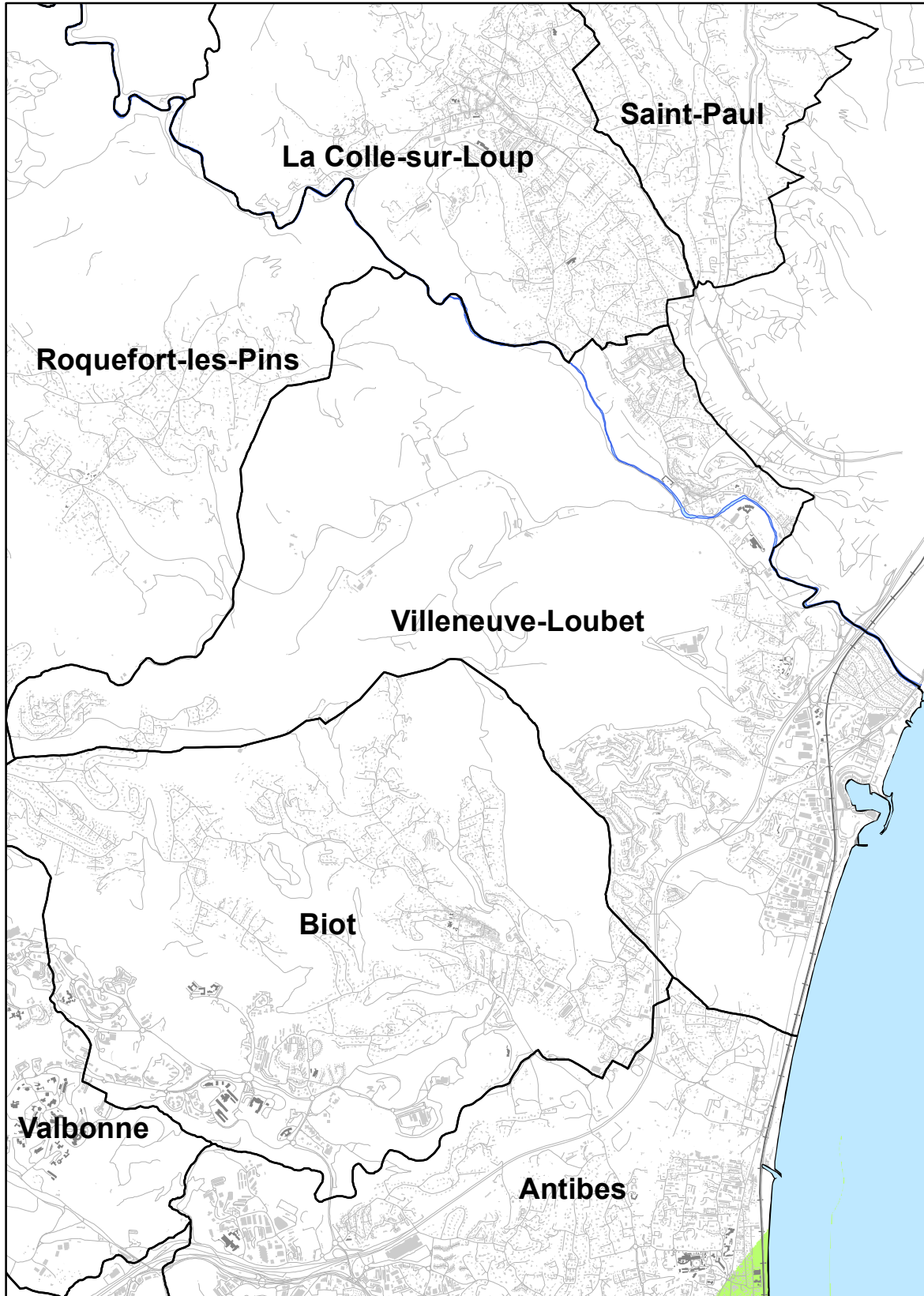


CARTOGRAPHIE DE L'ENVIRONNEMENT SONORE

Zones exposées au bruit aérien

PEB du 8 février 2005 / Indicateur global : Lden (24h)

Villeneuve-Loubet

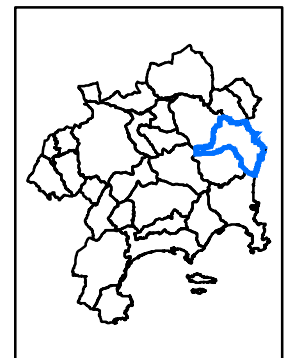


Niveaux sonores

- Inférieurs à 50 dB(A)
- De 50 à 55 dB(A)
- De 55 à 65 dB(A)
- De 65 à 70 dB(A)
- Supérieurs à 70 dB(A)

Topographie

- Réseau routier
- Réseau ferroviaire
- Surface en eau
- Communes
- Bâtiments
- Etablissements sensibles



Format d'impression A4



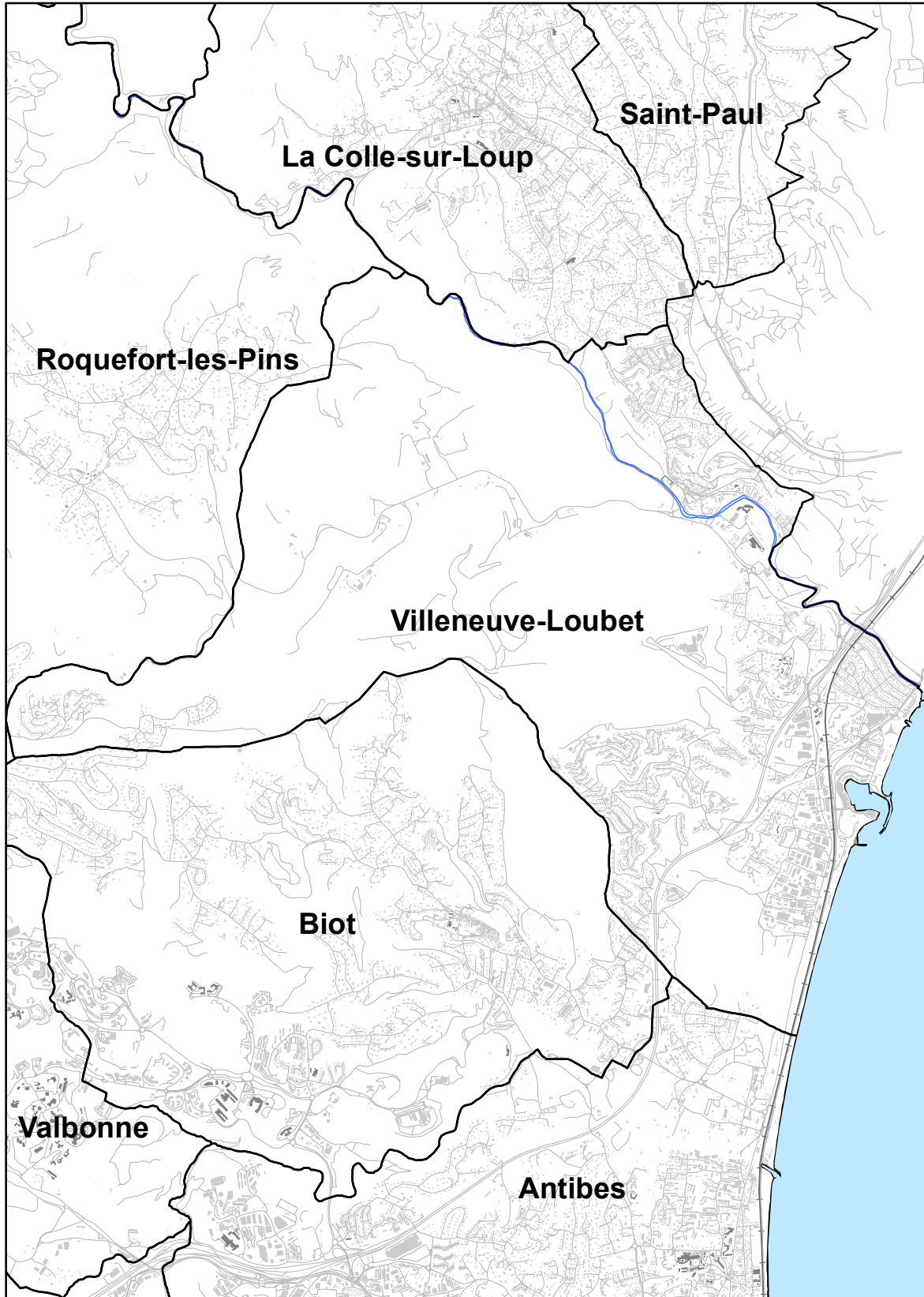
0 0,5 1 Km

CARTOGRAPHIE DE L'ENVIRONNEMENT SONORE

Dépassement des valeurs limites au bruit aérien

PEB du 8 février 2005 / Indicateur global : Lden (24h)

Villeneuve-Loubet

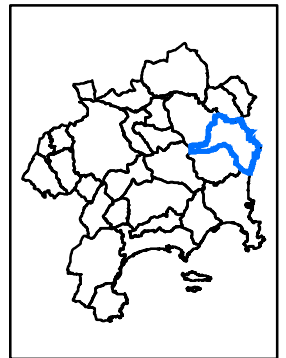


Niveaux sonores

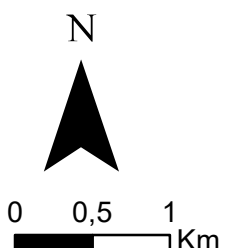
- Inférieurs à 55 dB(A)
- Supérieurs à 55 dB(A)

Topographie

- Réseau routier
- Réseau ferroviaire
- Surface en eau
- Communes
- Bâtiments
- Etablissements sensibles



Format d'impression A4

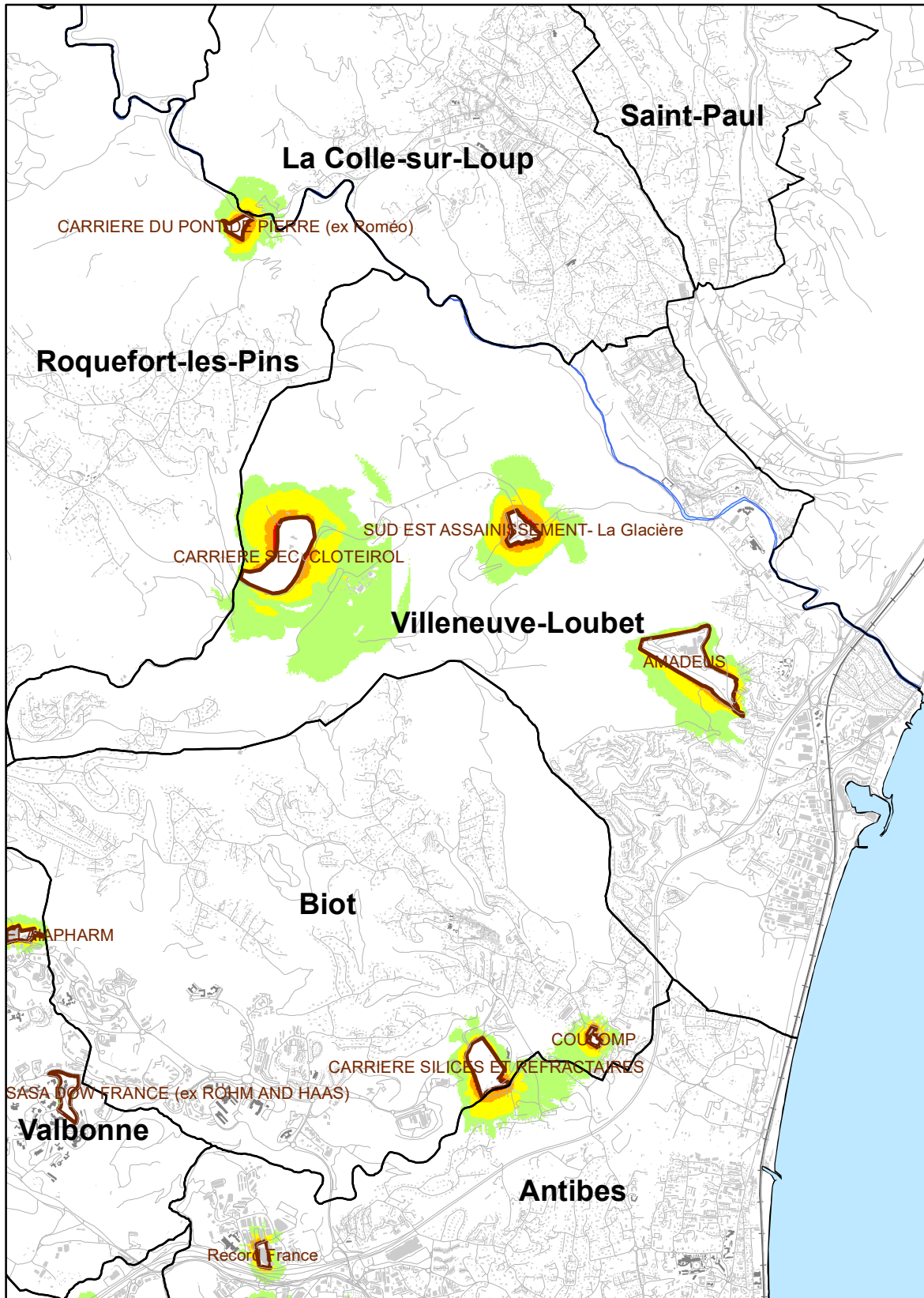


CARTOGRAPHIE DE L'ENVIRONNEMENT SONORE

Zones exposées au bruit industriel

Situation 2018-2019 / Indicateur global : Lden (24h)

Villeneuve-Loubet

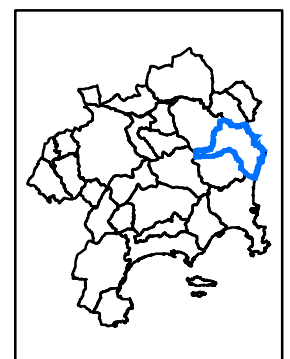


Niveaux sonores

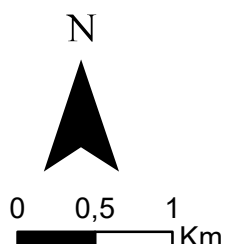
- Inférieurs à 50 dB(A)
- De 50 à 55 dB(A)
- De 55 à 60 dB(A)
- De 60 à 65 dB(A)
- De 65 à 70 dB(A)
- De 70 à 75 dB(A)
- Supérieurs à 75 dB(A)

Topographie

- Communes
- Réseau routier
- Réseau ferroviaire
- Surface en eau
- Bâtiments
- Etablissements sensibles



Format d'impression A4

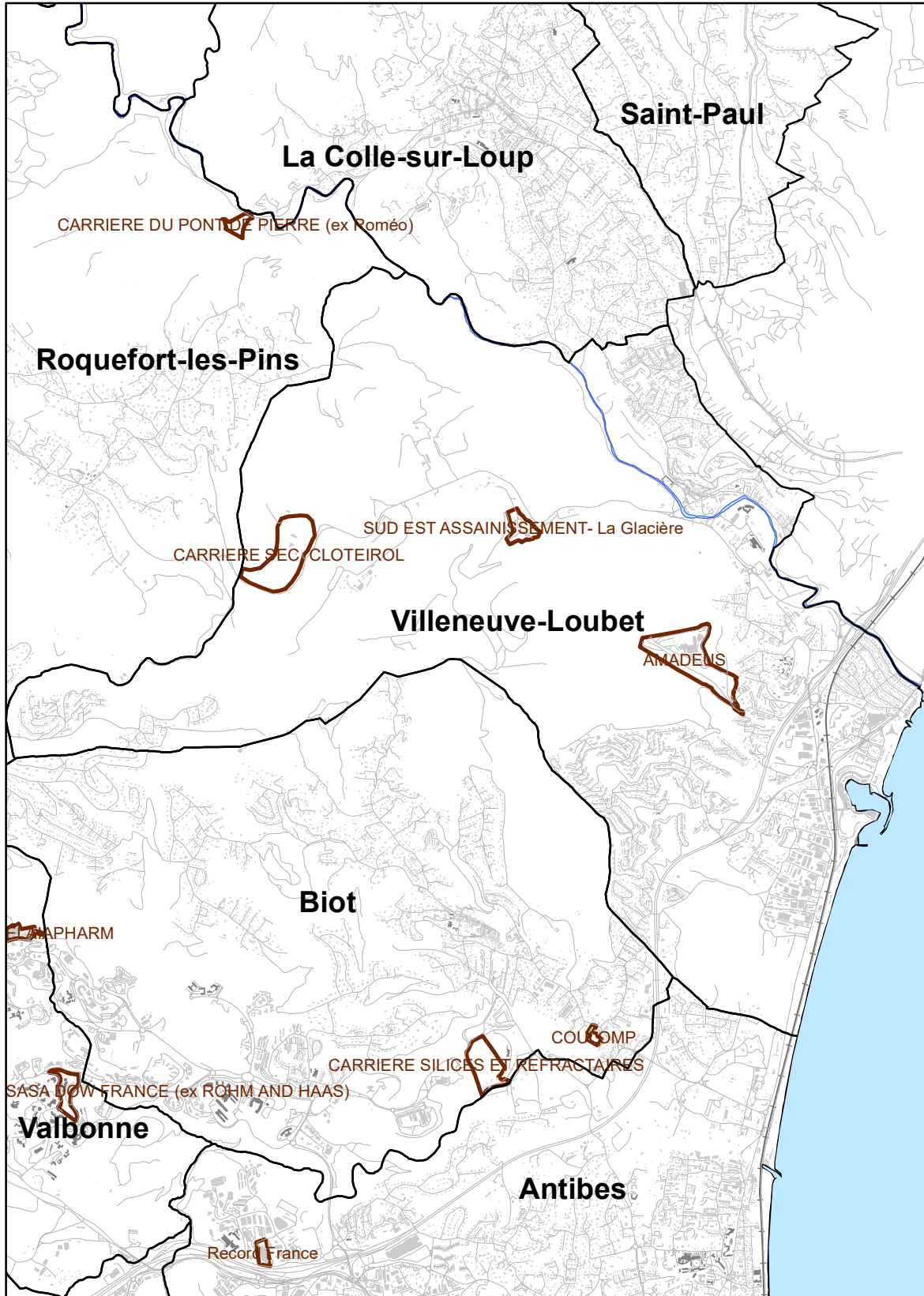


CARTOGRAPHIE DE L'ENVIRONNEMENT SONORE

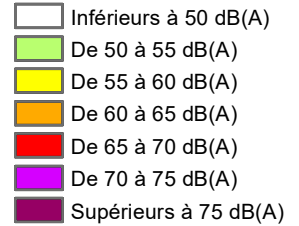
Zones exposées au bruit industriel

Situation 2018-2019 / Indicateur nocturne : Ln (22h-6h)

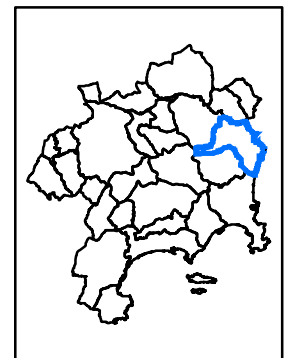
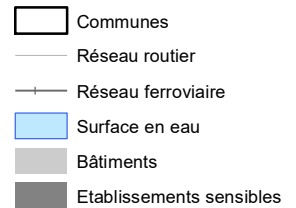
Villeneuve-Loubet



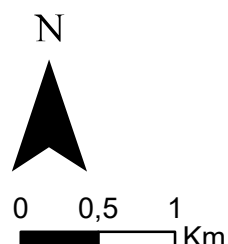
Niveaux sonores



Topographie



Format d'impression A4

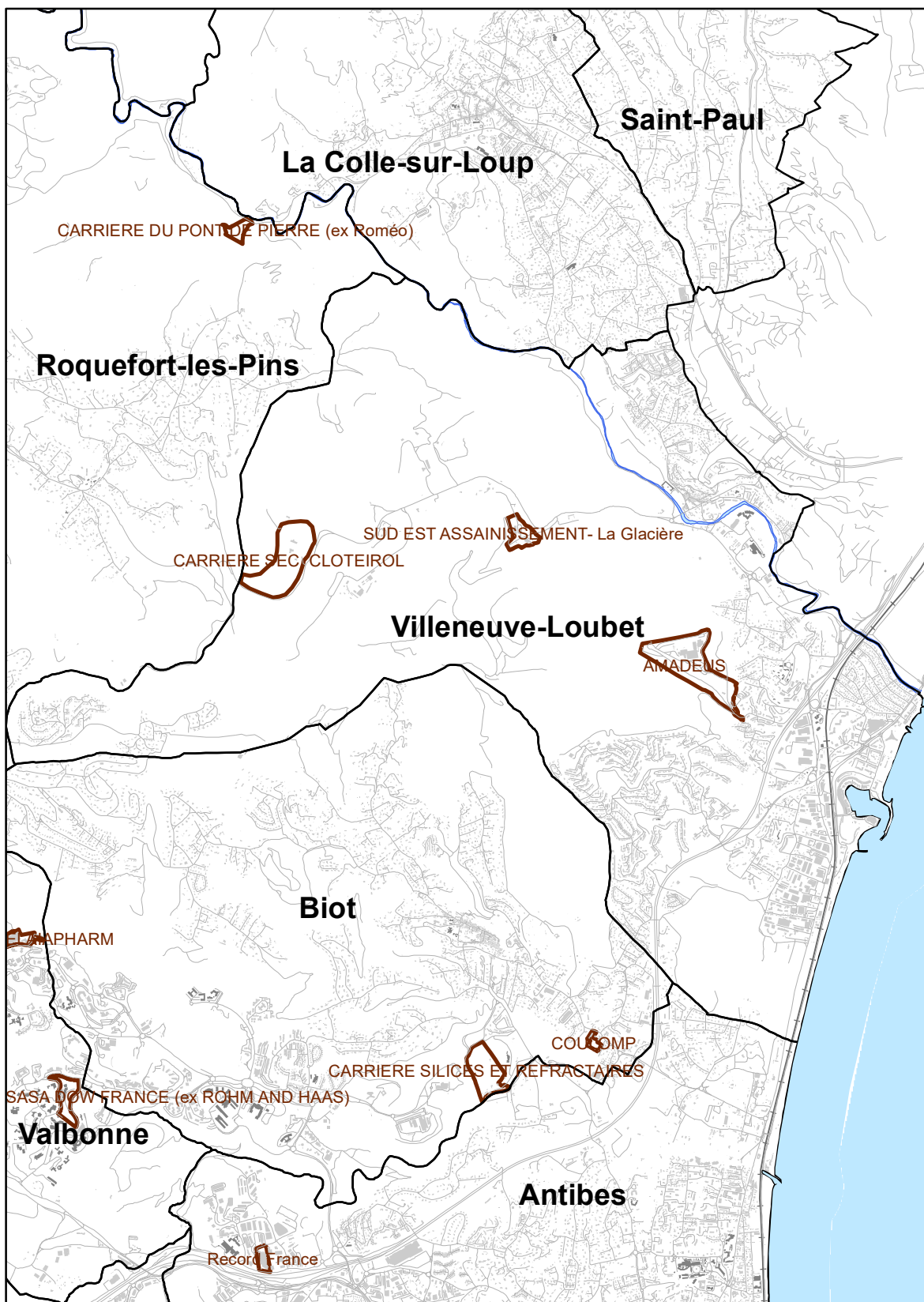


CARTOGRAPHIE DE L'ENVIRONNEMENT SONORE

Dépassement des valeurs limites au bruit industriel

Situation 2018-2019 / Indicateur global : Lden (24h)

Villeneuve-Loubet

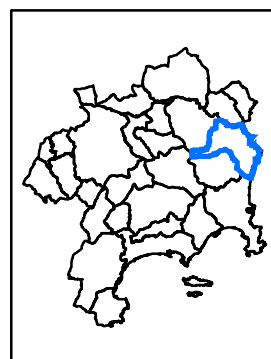


Niveaux sonores

- Inférieurs à 71 dB(A)
- Supérieurs à 71 dB(A)

Topographie

- Communes
- Réseau routier
- Réseau ferroviaire
- Surface en eau
- Bâtiments
- Etablissements sensibles



Format d'impression A4

N



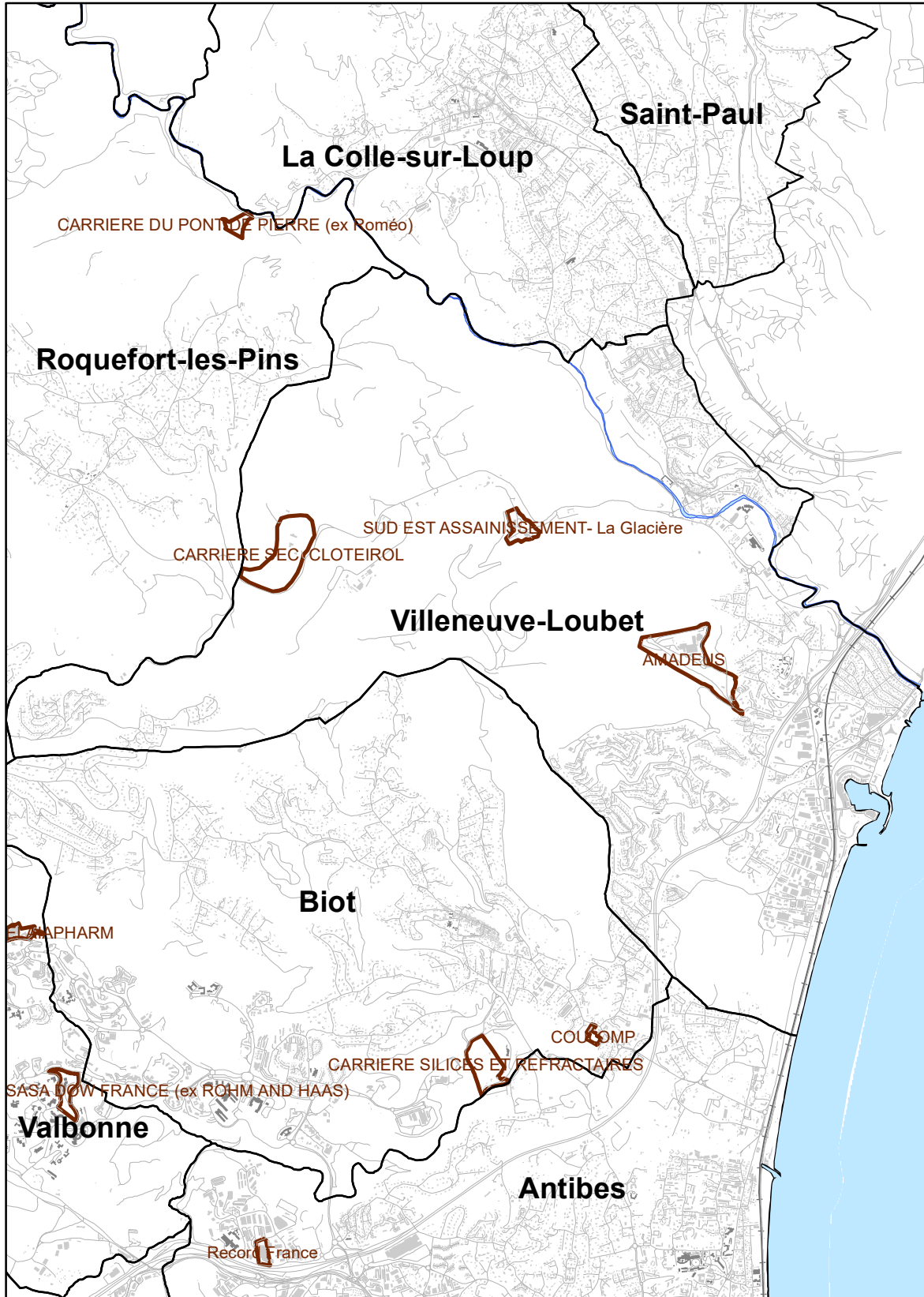
0 0,5 1 Km

CARTOGRAPHIE DE L'ENVIRONNEMENT SONORE

Dépassement des valeurs limites au bruit industriel

Situation 2018-2019 / Indicateur nocturne : Ln (22h-6h)

Villeneuve-Loubet

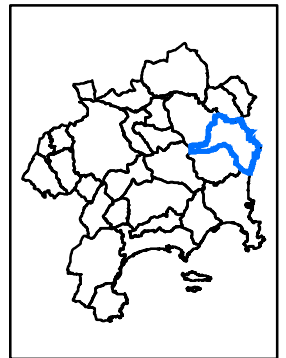


Niveaux sonores

- Inférieurs à 60 dB(A)
- Supérieurs à 60 dB(A)

Topographie

- Communes
- Réseau routier
- Réseau ferroviaire
- Surface en eau
- Bâtiments
- Etablissements sensibles



Format d'impression A4

