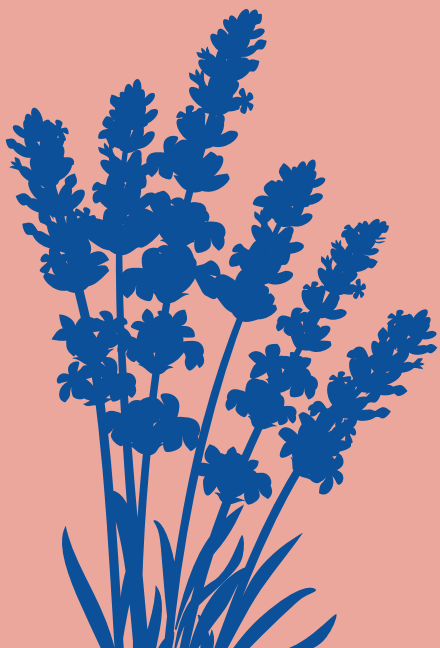


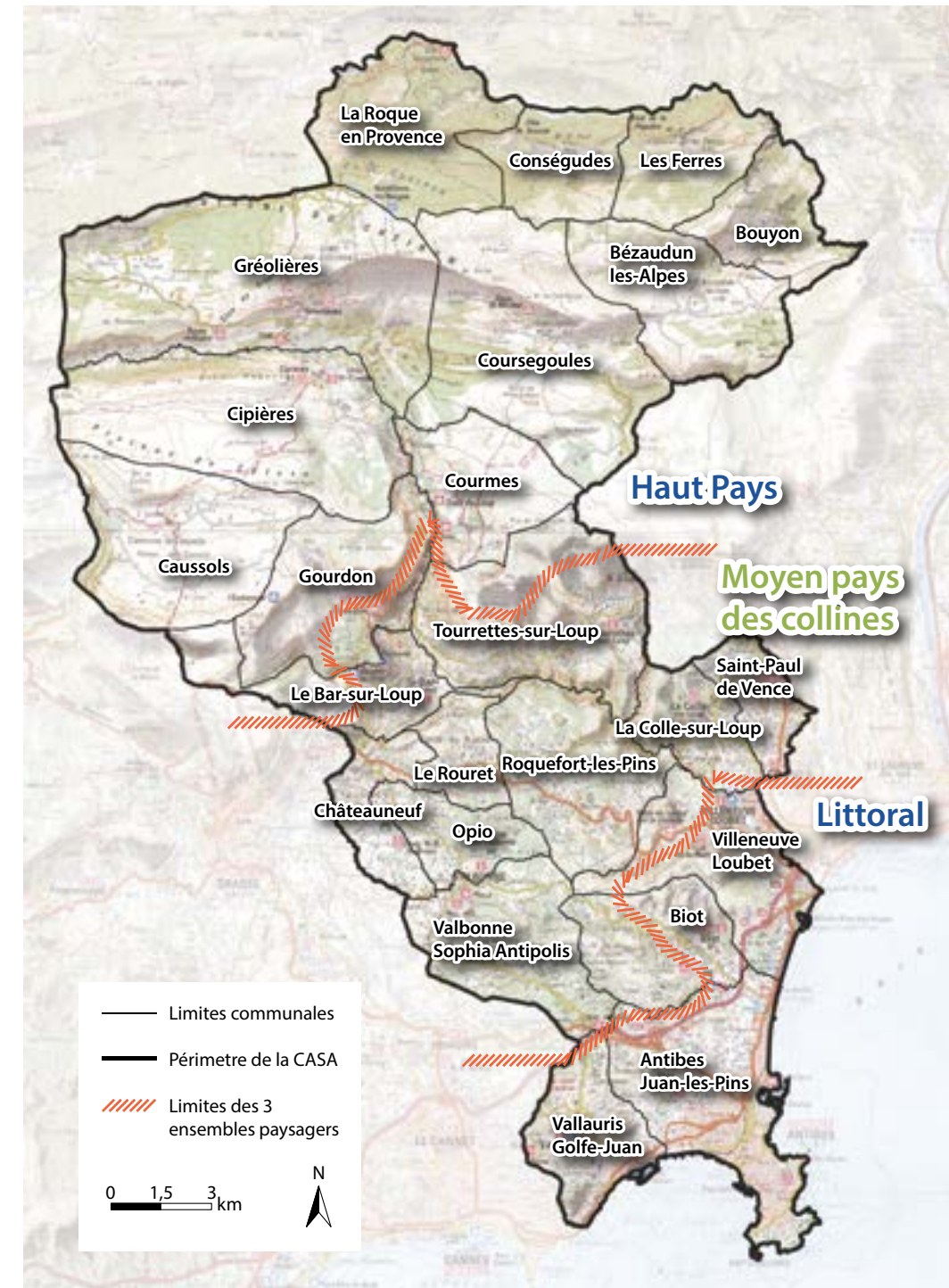
Palettes végétales

pour le littoral

Communes de : Antibes Juan-les-Pins, Vallauris Golfe-Juan
pour partie Biot et Villeneuve-Loubet



Carte de répartition des communes selon les trois ensembles paysagers du plan de paysage de la CASA



Arbres à grand développement de 1^{er} et 2^e grandeur pouvant convenir comme arbre d'alignement ou sujet isolé



Camphrier
Cinnamomum camphora



Brachychiton
Brachychiton populneum



Faux poivrier
Schinus molle



Frêne à fleu
Fraxinus ornus



Kolreuteria
Koelreuteria paniculata



Lilas de Perse, Melia, Margousier
Melia azedarach



Micocoulier de Provence
Celtis australis



Platane - *Platanus X acerifolia*
'platanor' (résistant au chancre)



Pin pignon - *Pinus pinea*
(hors voirie - racines traçantes)

¹Plante hôte de *Xylella fastidiosa*
Végétaux soulignés lorsqu'ils appartiennent aux palettes locales indigènes
Crédit photographique Akène / Ecosphère - autres sources désignées sur les photos

Arbres pouvant convenir comme grand sujet d'ornement



Araucaria bidwillii, Pin Bunya
Araucaria bidwillii



Brachychiton acerifolius
Brachychiton acerifolius



Chêne vert
Quercus ilex



Kolreuteria, Chine flame tree
Koelreuteria bipinnata



Magnolia
Magnolia grandiflora



Micocoulier de Virginie
Celtis occidentalis

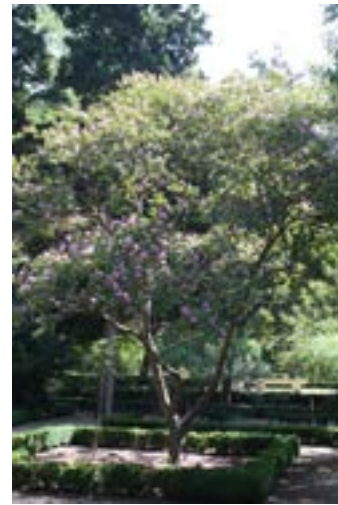
Autres arbres pouvant convenir comme grand sujet d'ornement
Pin des canaries - *Pinus canariensis*

¹Plante hôte de *Xylella fastidiosa*
Végétaux soulignés lorsqu'ils appartiennent aux palettes locales indigènes
Crédit photographique Akène / Ecosphère - autres sources désignées sur les photos

Arbres à moyen ou petit développement pour ornement et/ou ponctuellement alignement



Érable de Montpellier
Acer monspessulanum



Lagerstroemia, Lilas des indes
Lagerstroemia indica



Tamaris commun
Tamaris gallica



Magnolia soulangiana
Magnolia X soulangiana



Tamaris de printemps
Tamaris tetrandra



Tamaris d'été
Tamaris pentandra



Arbousier d'Amérique
Arbutus andrachne



Mimosa des 4 saisons
Acacia retinodes

Autres arbres à moyen ou petit développement pouvant convenir comme sujet isolé

¹Plante hôte de *Xylella fastidiosa*
Végétaux soulignés lorsqu'ils appartiennent aux palettes locales indigènes
Crédit photographique Akène / Ecosphère - autres sources désignées sur les photos

Agrumes pour climat doux littoral



Bergamote
Citrus aurantium 'Bergamia'



Cédratier
Citrus medica



Clémentinier, Mandarinier
Citrus reticulata



Citron
Citrus Lemon



Oranger
Citrus sinensis



Pamplemoussier
Citrus grandis / paradisi

Arbres fruitiers



Grenadier commun
Punica granatum



Kaki
Diospyros kaki



Néflier du Japo
Eriobotrya japonica

Autre arbres fruitiers pouvant convenir

Avocatier - *Persea americana* (sensible au gel)
Figuier d'Europe - *Ficus carica*¹
Goyavier - *Feijoa sellowiana*
Jujubier - *Zizyphus jujuba*

Olivier - *Olea europaea*¹. Variétés locales :
Blanquetier (Antibes), Petite noire de Puget Theniers,
Bonsonene (Tournette sur Loup), Ribeyro (Grasse),
Blavet (Antibes, Biot), Rostan,
Cailletier, Grassois, Roquebrune Cap Martin,
Dent de Verra (Bar sur Loup), Trippue (Grasse),
Le Sauvage (Puget Thénier), Sigalenque 'Cailletier'.
Nostral, Poussou (Tournette sur Loup),



¹Plante hôte de *Xylella fastidiosa*
Végétaux soulignés lorsqu'ils appartiennent aux palettes locales indigènes
Crédit photographique Akène / Ecosphère - autres sources désignées sur les photos

Arbres à moyen ou petit développement pour ornement et/ou ponctuellement alignement



Chêne soyeux d'Australie
Grevillea robusta

Jacaranda
Jacaranda mimosaeifolia

Araucaria, Pin de Norfolk
Araucaria heterophylla

Ficus
Ficus robusta

Autres arbustes à grand développement pouvant convenir

Bauhinia, arbre orchidée - *Bauhinia grandiflora*
Filao - *Casuarina equisetifolia*

Bananier - *Musa paradisiaca*
Podocarpus - *Podocarpus macrophyllus*

Arbustes à grand développement pour haie et massif



Arbusier commun
Arbutus unedo



Callistemon, rince bouteille
Callistemon viminalis



Goyavier
Feijoa sellowiana



Griselinia
Griselinia littoralis



Myoporum
Myoporum laetum



Caesalpinia
Caesalpinia gilliesii



Metrosideros
Metrosideros thomasi (gélif)



Nerprun Alaterne
*Rhamnus alaternus*¹



Osmanthe
Osmanthus fragrans

Autres arbustes à grand développement pouvant convenir

Chimonanthe précoce - *Chimonanthus praecox*
Myrte d'Australie - *Eugenia myrtifolia* (gélif)

¹Plante hôte de *Xylella fastidiosa*

Végétaux soulignés lorsqu'ils appartiennent aux palettes locales indigènes
Crédit photographique Akène / Ecosphère - autres sources désignées sur les photos

Arbustes à moyen développement pour massif d'ornement



Caryopteris
Caryopteris clandonensis



Ceanothe (intolérant au calcaire)
Ceanothus X delilianus



Chèvrefeuille d'hiver
Lonicera fragrantissima



Germandrée
arbustive *Teucrium fruticans*



Genet blanc
Retama monosperma



Grevillea
Grevillea rosmarinifolia



Myrte commun
*Myrtus communis*¹



Ketmis de Syrie
Hibiscus syriacus



Perovskia
Perovskia atriplicifolia

Autres arbustes pouvant convenir
Mauve en arbre - *Malva arborea*

Arbustes à petit développement pour massif littoral



Cinéaire maritime
Jacobaea maritima



Dorycnie à cinq feuilles
Dorycnium pentaphyllum



Immortelle des dunes
*Helichrysum stoechas*¹



Jacobinia
Jacobinia suberecta



Plante corail
Russelia equisetiformis



Santoline petit cyprès
Santolina chamaecyparissus

Autres arbustes pouvant convenir

Santoline petit cyprès - *Santolina virens* (vert)
Immortelle tardive - *Helichrysum italicum*¹

¹Plante hôte de *Xylella fastidiosa*

Végétaux soulignés lorsqu'ils appartiennent aux palettes locales indigènes
Crédit photographique Akène / Ecosphère - autres sources désignées sur les photos

Arbustes indigènes pour espace littoral soumis aux embruns



Filiaire à feuilles étroites
Phillyrea angustifolia



Genévrier de Phénicie
Juniperus phoenicea



Pistachier lentisque
Pistacia lentiscus

Vivaces indigènes pour espace littoral soumis aux embruns



Astéroïde maritime
Pallenis maritima



Cakilier
Cakile maritima



Cinénaire maritime
Jacobaea maritima



Criste marine
Crithmum maritimum



Euphorbe arborescente
Euphorbia dendroïdes



Lotier faux cytise
Lotus cytisoides

Autres arbustes pouvant convenir

Dorycnie hirsute - *Dorycnium hirsutum*

Germandrée petit-chêne - *Teucrium chamaedrys*

Végétaux indigènes pour strate herbacée

Badasse - *Dorycnium pentaphyllum*

Brachypode rameux - *Brachypodium retusum*

Centranthe rouge - *Centranthus ruber*

Dactyle d'Espagne - *Dactylis glomerata subsp. hispanica*

Liseron des monts Cantabriques - *Convolvulus cantabrica*

Lobulaire maritime - *Lobularia maritima*

Mélique ciliée - *Melica ciliata*

Pavot cornu - *Glaucium flavum*

Pimprenelle à fruits réticulés - *Poterium sanguisorba*

Plantain corne de cerf - *Plantago coronopus*

Scabieuse pourpre foncé - *Scabiosa atropurpurea*

Trèfle bitumeux - *Bituminaria bituminosa*

¹Plante hôte de *Xylella fastidiosa*

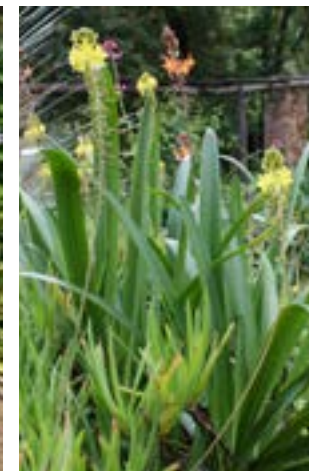
Végétaux soulignés lorsqu'ils appartiennent aux palettes locales indigènes

Crédit photographique Akène / Ecosphère - autres sources désignées sur les photos

Vivaces pour massif d'ornement et jardinières



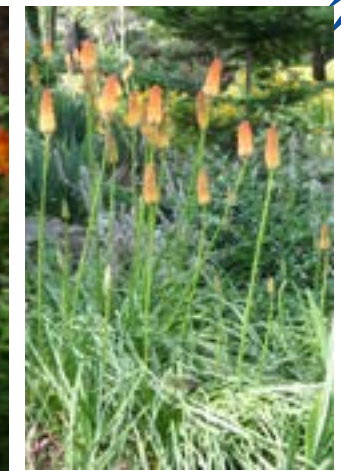
Agapanthe
Agapanthus umbellatus



Bulbine
Bulbinella frutescens



Hémérocalle
Hemerocallis X fulva



Kniphofi
Kniphofia uvaria



Achillée millefeuille
Achillea millefolium
(nombreux cultivars)



Armoise
Artemisia arborescens



Euphorbe des vallons
Euphorbia characias



Sauge du Mexique
Salvia leucantha

Plantes pour un esprit "riviera"



Agave queue de renard
Agave attenuata
(sans épine et non invasive)



Arum
Zantedeschia aethiopica



Bananier
Musa paradisiaca



Beschorneria
Beschorneria yuccoides



Cycas
Cycas revoluta



Plumbago
Ceratostigma plumbaginoides



Strelitzia
Strelitzia reginae
(arrosage au pied seulement pour éviter les moustiques)



Vipérine
Echium giganteum

¹Plante hôte de *Xylella fastidiosa*

Végétaux soulignés lorsqu'ils appartiennent aux palettes locales indigènes

Crédit photographique Akène / Ecosphère - autres sources désignées sur les photos

Plantes grimpantes à palisser sur pergola, mur ou clôture



Bignone rose
Pandrea ricasoliana



Bignone capreolata
Campsis capreolata



Bignone Distictis
Distictis buccinatoria



Bougainvillier
Bougainvillea glabra



Chèvrefeuille des Baléares
Lonicera implexa



Ficus grimpant
Ficus pumila



Hardenbergie violacée (mi ombre)
Hardenbergia violacea



Muehlenbeckia
Muehlenbeckia complexa



Pandorea jasmin
Pandorea jasminoïdes



Plumbago, Dentelaire du Cap
Plumbago larpente



Jasmin étoilé
Trachelospermum jasminoïdes



Solanum
Solanum jasminoïdes



Rosier
Rosa laevigata



Tecomaria
Tecomaria capensis



Tumbergia
Tumbergia alata

¹Plante hôte de *Xylella fastidiosa*

Végétaux soulignés lorsqu'ils appartiennent aux palettes locales indigènes

Crédit photographique Akène / Ecosphère - autres sources désignées sur les photos

