

# SAGEC

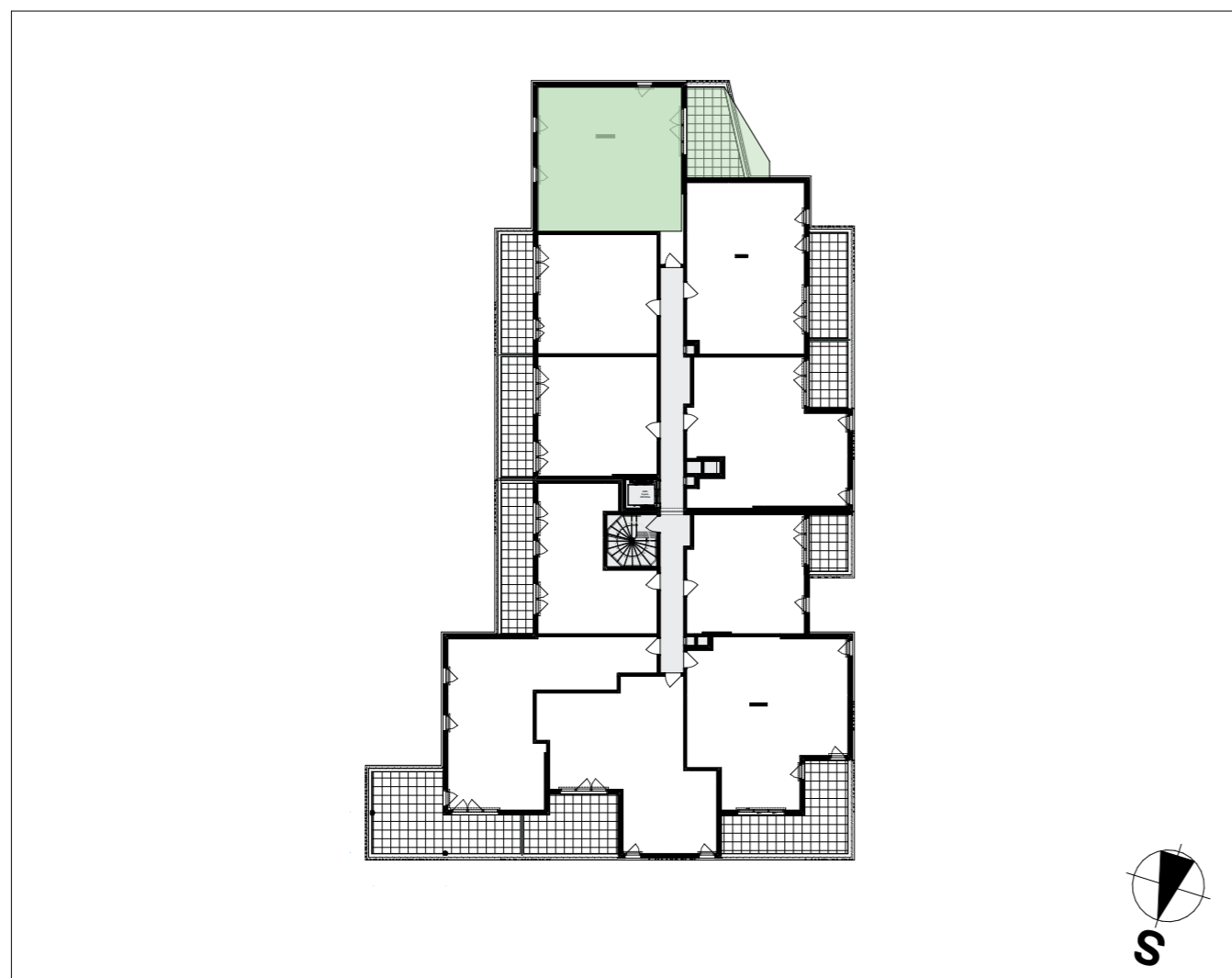
MÉDITERRANÉE

8 rue Jean de Riouffe 06400 CANNES  
Tél: 04 93 38 08 43 Site: www.sagec.fr

# CONTEMPLATION

A N T I B E S

## REPERAGE



LOT  
203

### SURFACES

LOGEMENT	69.00 m <sup>2</sup>
SURFACE EXTERIEURE	14.50 m <sup>2</sup>

NIVEAU	R+2
TYPE	3 pièces
DATE	03 / 02 / 2023



La disposition des équipements est donnée à titre indicatif, l'électroménager est non fourni. Les surfaces et les cotes indiquées sont approximatives.  
Les retombées, soffites, faux plafonds, canalisations ne sont pas toujours figurés sur ce plan. Le total de la surface de la pièce est calculé avec le placard.  
La société se réserve la possibilité d'apporter à ce plan les modifications dues à des impératifs d'ordre technique ou administratif.

Indice : 01

# CONTEMPLATION

ANTIBES

# SAGEC

MÉDITERRANÉE

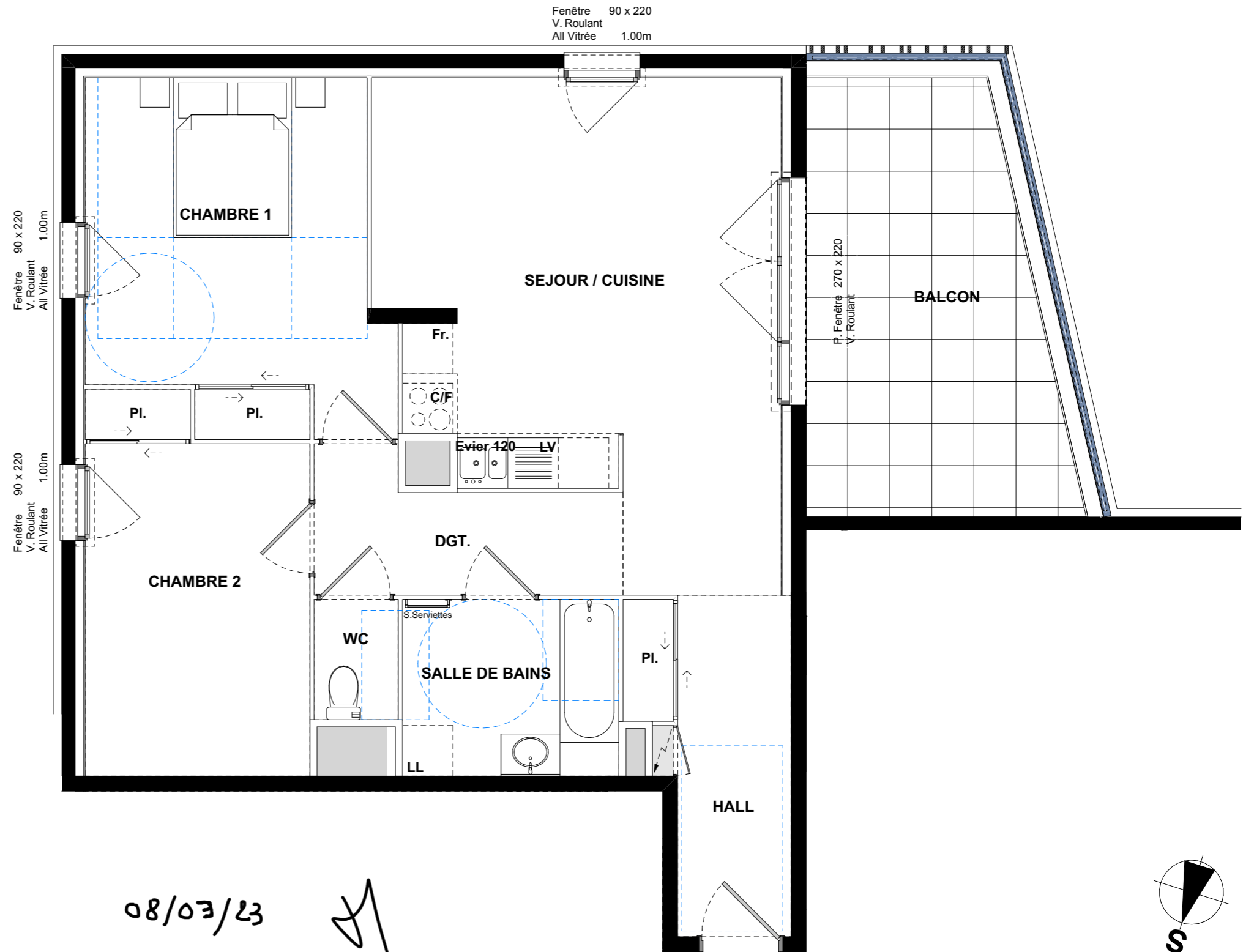
8 rue Jean de Riouffe 06400 CANNES  
Tél: 04 93 38 08 43 Site: www.sagec.fr



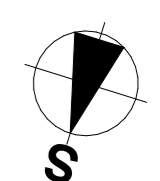
**NIVEAU** R+2  
**TYPE** 3 pièces  
**LOT** 203

### TABLEAU DES SURFACES (en m<sup>2</sup>)

HALL	6.50
SEJOUR / CUISINE	25.00
CHAMBRE 1	14.00
CHAMBRE 2	11.50
SALLE DE BAINS	5.50
DGT.	5.00
WC	1.50
<b>SURFACE HABITABLE</b>	<b>69.00 m<sup>2</sup></b>
BALCON	14.50
<b>SURFACE EXTERIEURE</b>	<b>14.50 m<sup>2</sup></b>



08/03/23



## PSLA

La disposition des équipements est donnée à titre indicatif, l'électroménager est non fourni. Les surfaces et les cotes indiquées sont approximatives.

Les retombées, soffites, faux plafonds, canalisations ne sont pas toujours figurés sur ce plan. Le total de la surface de la pièce est calculé avec le placard

La société se réserve la possibilité d'apporter à ce plan les modifications dues à des impératifs d'ordre technique ou administratif.

Date : 03 Février 2023

Indice : 01

